



БИРО ЗА ПРОЈЕКТОВАЊЕ
ВРАЊЕ

ул.Мирка Сотировића, бр.18, Врање; ПИБ:111807999; матични број:65676699



ИДР – ИДЕЈНО РЕШЕЊЕ (арх.)

Инвеститор: **„LITUS“, Д.О.О, Врање**

Објекат: **Вишепородични стамбени објекат,
спратност По+П+З+Пс,
кат. парцела број 12998 КО Врање 1**

Врста техничке документације: **И.Д.Р. – Идејно решење**

За грађење / извођење радова: **нова градња**

Пројектант: **„MANASU“, Биро за пројектовање,
Врање, ул. Мирка Сотировића, бр. 18,**

Одговорни пројектант: **Миомир Стојановић, дипл.инж.арх.**
Број лиценце: **300 F189 07**

Број дела пројекта: **17-1/2024**
Место и датум: **Врање, 05.08.2024. године**

1.1. НАСЛОВНА СТРАНА

1 – ПРОЈЕКАТ АРХИТЕКТУРЕ

Инвеститор: **„LITUS“, Д.О.О, Врање**

Објекат: **Вишепородични стамбени објекат,
спратност По+П+З+Пс,
кат. парцела број 12998 КО Врање 1**

Врста техничке документације: **И.Д.Р. – Идејно решење**

Назив и ознака дела пројекта: **„1 - ПРОЈЕКАТ АРХИТЕКТУРЕ“**

За грађење / извођење радова: **нова градња**

Пројектант: **„MANASU“, Биро за пројектовање,
Врање, ул. Мирка Сотировића, бр. 18,**

Одговорно лице пројектанта: **Љубиша Ђорђевић, дипл.грађ.инж.**

Печат: Потпис:



Одговорни пројектант: **Миомир Стојановић, дипл.инж.арх.**
Број лиценце: **300 F189 07**

Лични печат:



Потпис:

Број техничке документације:
Место и датум:

17-1/24
Врање, 05.08.2024. године



БИРО ЗА ПРОЈЕКТОВАЊЕ
ВРАЊЕ

ул.Мирка Сотировића, бр.18, Врање; ПИБ:111807999; матични број:65676699

1.2. САДРЖАЈ ПРОЈЕКТА АРХИТЕКТУРЕ

1.1.	Насловна страна – „1 - ПРОЈЕКАТ АРХИТЕКТУРЕ“
1.2.	Садржај: „1 - ПРОЈЕКАТ АРХИТЕКТУРЕ“
1.3.	Решење о одређивању одговорног пројектанта за ПРОЈЕКАТ АРХИТЕКТУРЕ
1.4.	Изјава одговорног пројектанта за ПРОЈЕКАТ АРХИТЕКТУРЕ
1.5.	Текстуална документација
1.6.	Нумеричка документација
1.7.	Графичка документација

1.3. РЕШЕЊЕ О ОДРЕЂИВАЊУ ОДГОВОРНОГ ПРОЈЕКТАНТА

На основу члана 128а. *Закона о планирању и изградњи* („Службени гласник РС", бр. 72/09, 81/09-исправка, 64/10 одлука УС, 24/11 и 121/12, 42/13–одлука УС, 50/2013–одлука УС, 98/2013–одлука УС, 132/14, 145/14, 83/2018, 31/2019, 37/2019 - др.закон, 9/2020, 52/2021 и 62/2023) и одредби *Правилника о садржини, начину и поступку израде и начин вршења контроле техничке документације према класи и намени објекта* („Службени гласник РС“, бр. 96/2023.) као:

ОДГОВОРНИ ПРОЈЕКТАНТ

за израду пројекта „1“ **архитектуре** који је део **ИДР – Идејног решења**, за нову градњу **вишепородичног стамбеног објекта, спратност По+П+З+Пс, на кат. парцели број 12998 КО Врање**, одређује се:

Миомир Стојановић, дипл.инж.арх. 300 F189 07

Пројектант: „**MANASU**“, Биро за пројектовање,
Врање, ул. Мирка Сотировића, бр. 18,

Одговорно лице пројектанта: **Љубиша Ђорђевић, дипл.грађ.инж..**

Печат: Потпис:



Број техничке документације: **17-1/24**
Место и датум: **Врање, 05.08.2024. године**

1.4. ИЗЈАВА ОДГОВОРНОГ ПРОЈЕКТАНТА ПРОЈЕКТА АРХИТЕКТУРЕ

Одговорни пројектант *пројекта „1“ архитектуре* који је део **Идејног решења-ИДР**, за нову градњу **вишепородичног стамбеног објекта, спратност По+П+З+Пс**, на кат. парцели број **12998 КО Врање**,

Миомир Стојановић, дипл.инж.арх. 300 F189 07

ИЗЈАВЉУЈЕМ

1. да је пројекат израђен у складу са *Законом о планирању и изградњи*, прописима, стандардима и нормативима из области изградње објекта и правилима струке;
2. да су при изради пројекта поштоване све прописане и утврђене мере и препоруке за испуњење основних захтева за објекат и да је пројекат израђен у складу са мерама и препорукама којима се доказује испуњеност основних захтева.

Одговорни пројектант:
Број лиценце:

Миомир Стојановић, дипл.инж.арх.
300 F189 07

Лични печат:

Потпис:



Број техничке документације:
Место и датум:

17-1/24
Врање, 05.08.2024. године



БИРО ЗА ПРОЈЕКТОВАЊЕ
ВРАЊЕ

ул. Мирка Сотировића, бр.18, Врање; ПИБ:111807999; матични број:65676699

1.5 ТЕКСТУАЛНА ДОКУМЕНТАЦИЈА

0.8. САЖЕТИ ТЕХНИЧКИ ОПИС

ТЕХНИЧКИ ОПИС

Уз Идејно решење за изградњу вишепородичног стамбеног објекта, спратност По+П+3+Пс, на кат. парцели број 12998 КО Врање 1, у Врању,

ЛОКАЦИЈА:

На кат. парцели број 12998 КО Врање 1 гради се вишепородични стамбени објекат, спратности По+П+3+Пс. Објекат се налази на углу двеју улица: Др. Копше и Сарајевске. Терен је у паду од севера ка југу. На приземљу и на осталим етажама је становање. Улаз у подрум-гараже и стамбени део објекта је из улице Сарајевска. Оријентација објекта је север-југ.

Предметни објекат спада у **В (V)** категорију објеката на основу *Правилника о класификацији објеката*. Класификациони број објекта је: **112222 – Стамбене зграде са три или више станова**, (*Издвојене и остале стамбене зграде са више од три стана, као што су стамбени блокови, куће са апартманима и сл. у којима су станови намењени за стално становање или за повремени боравак*).

КОНЦЕПЦИЈА и ФУНКЦИЈА:

Спратност објекта је По+П+3+Пс.

Стамбени објекат се налази у II климатској зони и IX сеизмичкој зони.

Због терена у паду у подрум се улази малом рампом на коту 497,20 директно из Сарајевске улице. У подруму су гаража и три одвојена гаражна места, предпростор, степенарник, лифт, три оставе станара. Гаража са источне и западне стране има отворе за вентилисање. Бруто површина подрума је 528,48 m². У оквиру гараже се налази 20 паркинг места, од којих су два на „клацкалици“, а још 6 паркинг места се налази такође у подруму али ван гараже, такође свих шест на „клацкалици“, што значи да у подруму има укупно 26 паркинг места, од тога 18 фиксних и 8 на „клацкалици“. Напољу на предметној парцели је 10 паркинг места.

На приземљу је ветробран, степенишни простор са лифтом, заједнички простор-ходник и 7 (седам) станова различитих површина и структура и остава за чистачицу. На приземљу се у објекат улази из Сарајевске улице.

На првом и другом спрату су степенишни простор са лифтом, заједнички простор-ходник и по 8 (осам) станова различитих површина и структура.

На трећем спрату је степенишни простор са лифтом, заједнички простор-ходник и 7 (седам) станова различитих површина и структура.

Повучени спрат поред степеништа, лифта и ходника садржи и 6 станова различитих површина и структура..

Укупан број станова у објекту је 36.

Оставе за станаре налазе се осим у подруму и у таванском простору до којих воде степенице, лифт и ходник.

Бруто површина објекта је: у подруму 528,48m², на приземљу 488,30m², на првом, другом и трећем спрату је 491,90m² и на повученом спрату је 481,17m² и тавански простор који се користи за преостале оставе 276,00m². Укупна бруто површина објекта је 2973,65m².



КОНСТРУКЦИЈА

Конструктивно објект је решен у скелетном систему према сеизмичким прописима за 9 степен сеизмичности. Рамови, плоче и греде чине носеће елементе конструкције. Зидови објекта су зидани од блок опеке $d = 20$ см – спољни а преградни од блок опеке $d = 25$, 20 и 10 см у продужном малтеру 1:3:9. Темељење објекта се врши на темељној плочи дебљине 50 см испод објекта.

Рамови се ослањају на темељну плочу која се изводи испод целе површине објекта. Кровна конструкција је пројектована да АБ стубови носе косу АБ таванску конструкцију на коју налажу дрвени рогови који су од борове грађе друге класе, патосирана, обложени „брамак“ фолијом са горње стране патоса. Део крова је четвороводан, а део је раван кров. Четвороводан кров је покривен TR лимом са нагибом од 15*.

Сви бетонски елементи су изведени бетоном МБ-30. Сви бетонски елементи су армирани ребрастом RA 400/500, мрежном арматуром и глатком арматуром GA 260/360.

СПОЉНА ОБРАДА

Спољни зидови су завршно делом обрађени „демит-фасадом“, а делом су од фасадне цигле.

Столарија на објекту је АЛ профила застакљена стаклом 4+16+4 мм са испуном од аргона. За осветљење остава на тавану предвиђени су и кровни прозори, а у степенишном простору и прозор веће површине од 1 m².

Олучне вертикале извести од пластифицираног лима у боји коју треба ускладити са бојом фасаде.

УНУТРАШЊА ОБРАДА ЗИДОВА И ПОДОВА

Сви унутрашњи зидови су малтерисани продужним малтером 1:3:9, глетовани и завршно обрађени поликолором. Таванице се малтеришу, а на тавану у простору остава као таванска конструкција се израђује ферт АБ конструкција која се малтерише и боји поликолором.

Подови се изводе по принципу пливајућег пода, а завршни под је од паркета и керамике у зависности од намене просторије у стамбеном делу, док се на тавану и подруму ради само цементна кошуљица.

СТОЛАРИЈА:

Столарија на објекту је од АЛ профила застакљена стаклом 4+16+4 мм са испуном од аргона. Унутрашња столарија је дрвена .

БРАВARIЈА:

Прозори на гаражи су од црне браварије. Врата за улазак у гаражу су сегментна-роло врата, са уграђеним вратима за пролаз станара Ограда на степеништу је од АЛ профила.

ИНСТАЛАЦИЈЕ:

У објекту су предвиђене инсталације воде и канализације, машинске инсталације, електроинсталације и инсталације лифта.

ВОДОВОД И КАНАЛИЗАЦИЈА

Сви санитарни уређаји су домаће производње, а монтирати их у свему према пропису и упутству произвођача. Припрема зидних и подних површина мора бити изведена тако да се може извршити нормална монтажа опреме са прописним растојањем, положајем, висинама и тд. После монтаже сваки уређај мора бити очишћен и испробан на функционалност.



Инсталацију водовода извести од пластичних цеви уграђених испод керамичких плочица. На свим прикључцима на санитарну воду поставити пропусне вентиле, а на свакој вертикали поставити испусне славине. Цевну мрежу водовода испитати на пробни притисак од 15.00 бага у трајању од 60 минута. По извршеном испитивању, а пре употребе целу водоводну мрежу дезинфиковати и добро испрати.

Канализациони хоризонтални огранци, вертикале као и спољни одводи су од пластичних цеви одговарајућег пречника. Пречници цеви одређени су према броју и врсти санитарних уређаја, као и према важећим прописима и нормама. Све канализационе инсталације вођене у рововима полагати преко слоја песка дебљине $d=10\text{cm}$. По завршеној монтажи, а пре затрпавања ровова целокупну мрежу испитати на водонепропустљивост и проверити изведени пад.

ЕЛЕКТРОИНСТАЛАЦИЈЕ

Напојни кабал је подземним путем из трафостанице доведен до КП ормана, а затим је положен у зиду испод малтера до главне разводне табле, као и сва електро инсталација у објекту. Мерење утрешка електричне енергије врши се у двотарифном бројилу. Електрична инсталација осветљења и термо-потрошача изведена су проводницима ПП-У у зиду испод малтера. Светилке се укључују помоћу узидних прекидача, на зиду углавном поред улазних врата.

ТЕРМОТЕХНИЧКЕ ИНСТАЛАЦИЈЕ

Свака стамбена јединица је етажно грејана котлом на електричну енергију. Грејна тела су радијаторског типа од пластифицираног алуминијума, Вентилација кухиња и купатила је преко вентилационих канала са уграђеним електро вентилатором.

Прикључци на струју, воду и канализацију извешће се према условима јавних предузећа.

Сви радови ће бити изведени квалитетно према важећим техничким прописима и стандардима који важе у грађевинарству.

Саставио:

Миомир Стојановић, дипл.инж.арх.

Број лиценце: **300 F189 07**





БИРО ЗА ПРОЈЕКТОВАЊЕ
ВРАЊЕ

ул.Мирка Сотировића, бр.18, Врање; ПИБ:111807999; матични број:65676699

1.6 НУМЕРИЧКА ДОКУМЕНТАЦИЈА



БИРО ЗА ПРОЈЕКТОВАЊЕ
ВРАЊЕ

ул.Мирка Сотировића, бр.18, Врање; ПИБ:111807999; матични број:65676699

ПРИКАЗ ПОВРШИНА ОБЈЕКТА СА НАМЕНАМА

У подрумском делу предметног објекта пројектоване су следеће просторије:

O S N O V A P O D R U M A									
O S T A V E					P A R K I N G M E S T A				
Red.br.	NAZIV PROSTORIJE	POD	P [m ²]	O [m]	Red.br.	NAZIV PROSTORIJE	POD	P [m ²]	O [m]
1	Ostava	Cementna košuljica	2,20	5,70	1	Parking mesto	Cementna košuljica	13,00	15,40
2	Ostava	Cementna košuljica	2,20	5,70	2	Parking mesto	Cementna košuljica	13,00	15,40
3	Ostava	Cementna košuljica	2,10	5,70	3	Parking mesto	Cementna košuljica	13,00	15,40
T R A F O – S T A N I C A					4	Parking mesto	Cementna košuljica	13,00	15,40
					5	Parking mesto	Cementna košuljica	15,60	15,40
					6	Parking mesto	Cementna košuljica	12,30	15,40
					7	Parking mesto	Cementna košuljica	13,00	15,40
Red.br.	NAZIV PROSTORIJE	POD	P [m ²]	O [m]	8	Parking mesto	Cementna košuljica	12,60	15,40
1	Trafo-stanica	Cementna košuljica	12,30	14,50	9	Parking mesto	Cementna košuljica	12,00	15,40
					10	Parking mesto	Cementna košuljica	11,40	15,40
					11	Parking mesto	Cementna košuljica	11,40	15,40
					12	Parking mesto	Cementna košuljica	12,00	15,40
					13	Parking mesto	Cementna košuljica	12,00	15,40
					14	Parking mesto	Cementna košuljica	12,00	15,40
					15	Parking mesto	Cementna košuljica	12,00	15,40
					16	Parking mesto	Cementna košuljica	12,00	15,40
					17	Parking mesto	Cementna košuljica	12,00	15,40
					18	Parking mesto	Cementna košuljica	12,00	15,40
					19	Parking mesto	Cementna košuljica	12,00	15,40
					20	Parking mesto	Cementna košuljica	12,00	15,40
					21	Parking mesto	Cementna košuljica	13,40	15,40
					22	Parking mesto	Cementna košuljica	13,40	15,40
					23	Parking mesto	Cementna košuljica	13,40	15,40
					24	Parking mesto	Cementna košuljica	13,40	15,40
					UKUPNA NETO POVRSINA OSTAVA, PARKING MESTA i TRAFО-a 320,70m2				
					UKUPNA NETO POVRSINA Z. PROSTORA 181,00m2				
					UKUPNA BRUTO POVRSINA OSTAVA, PARKING MESTA i TRAFО-a 528,50m2				

➤ У приземном делу предметног објекта пројектоване су следеће просторије:

O S N O V A P R I Z E M L J A

STAN 01 – trosoban					STAN 05 – četvorosoban				
Red.br.	NAZIV PROSTORIJE	POD	P [m ²]	O [m]	Red.br.	NAZIV PROSTORIJE	POD	P [m ²]	O [m]
1	Predprostor	Parket	4,50	8,50	1	Predprostor	Parket	6,80	11,60
2	Kupatilo	Keramicke plovice	4,60	8,70	2	Kupatilo	Keramicke plovice	5,60	10,20
3	Spavaća soba	Parket	11,20	13,50	3	Deganzman	Parket	5,30	10,10
4	Dnevna soba sa trpez. i kuhinjom	Parket	25,00	21,10	4	Spavaca soba	Parket	13,50	15,60
5	Decja soba	Parket	9,60	13,40	5	Decja soba	Parket	6,20	10,80
ΣP			54,90		6	Decja soba	Parket	7,30	10,90
STAN 02 – dvosoban					7	Toalet	Parket	2,00	6,10
Red.br.	NAZIV PROSTORIJE	POD	P [m ²]	O [m]	8	Ostava	Parket	1,30	4,60
1	Predprostor	Parket	6,60	12,10	9	Dnevna soba, trpezarija i kuhinja	Keramicke plovice	35,00	31,90
2	Kupatilo	Keramicke plovice	3,80	8,00	ΣP			83,00	
3	Spavaca soba	Parket	7,20	11,20	STAN 06 – trosoban				
4	Dnevna soba, trpezarija i kuhinja	Keramicke plovice	23,20	22,20	Red.br.	NAZIV PROSTORIJE	POD	P [m ²]	O [m]
ΣP			40,80		1	Predprostor	Parket	5,20	11,00
STAN 03 – trosoban					2	Kupatilo	Keramicke plovice	4,80	8,90
Red.br.	NAZIV PROSTORIJE	POD	P [m ²]	O [m]	3	Spavaca soba	Parket	12,40	15,10
1	Predprostor	Parket	6,10	10,00	4	Dnevna soba sa trpezarijom	Parket	21,30	19,30
2	Kupatilo	Keramicke plovice	3,10	7,20	5	Spavaca soba	Parket	9,70	13,80
3	Spavaća soba	Parket	11,80	14,40	6	Ostava	Keramicke plovice	1,90	5,50
4	Decja soba	Parket	7,70	22,40	7	Terasa	Keramicke plovice	3,60	7,80
5	Dnevna soba sa trpezarijom	Parket	21,90	20,20	ΣP			58,90	
ΣP			50,60		STAN 07 – dvosoban				
STAN 04 – dvosoban					Red.br.	NAZIV PROSTORIJE	POD	P [m ²]	O [m]
Red.br.	NAZIV PROSTORIJE	POD	P [m ²]	O [m]	1	Predprostor	Parket	4,90	8,90
1	Predprostor	Parket	6,10	10,10	2	Kupatilo	Keramicke plovice	3,80	7,60
2	Kupatilo	Keramicke plovice	4,40	8,40	3	Spavaca soba	Parket	8,00	11,30
3	Dnevna soba sa trpezarijom	Parket	18,20	20,60	4	Dnevna soba sa trpezarijom	Parket	17,30	18,20
4	Spavaca soba	Parket	7,70	11,10	5	Terasa	Keramicke plovice	3,60	7,80
ΣP			36,40		ΣP			37,60	
					UKUPNA NETO POVRSINA STANOVA				
									362,20m2
					OBRACUNSKA POVRSINA STANOVA (–3%)				
									351,30m2
					UKUPNA NETO POVRSINA Z.PROSTORA				
									58,90m2
					OBRACUNSKA POVRSINA Z.PROSTORA (–3%)				
									57,10m2
					BRUTO POVRSINA PRIZEMLJA				
									488,30m2

➤ На првом спрату предметног објекта пројектоване су следеће просторије:

OSNOVA PRVOG SPRATA

STAN 101 – trosoban					STAN 105 – dvosoban				
Red.br.	NAZIV PROSTORIJE	POD	P [m ²]	O [m]	Red.br.	NAZIV PROSTORIJE	POD	P [m ²]	O [m]
1	Predprostor	Parket	4,50	8,50	1	Predprostor	Parket	3,90	7,90
2	Kupatilo	Keramicke plovice	4,60	8,70	2	Kupatilo	Keramicke plovice	4,90	9,00
3	Spavaća soba	Parket	11,20	13,50	3	Dnevna s.sa trpezarijom i kuhinjom	Parket	24,90	24,60
4	Dnevna soba sa trpez. i kuhinjom	Parket	25,00	21,10	4	Spavaca soba	Parket	6,90	10,60
5	Decja soba	Parket	9,60	13,40	5	Terasa	Keramicke plovice	3,10	7,10
6	Terasa	Keramicke plovice	3,60	7,80			ΣP	43,70	
		ΣP	58,50						
STAN 102 – dvosoban					STAN 106 – dvosoban				
Red.br.	NAZIV PROSTORIJE	POD	P [m ²]	O [m]	Red.br.	NAZIV PROSTORIJE	POD	P [m ²]	O [m]
1	Predprostor	Parket	6,60	12,10	1	Predprostor	Parket	7,70	13,30
2	Kupatilo	Keramicke plovice	3,80	8,00	2	Kupatilo	Keramicke plovice	4,70	13,30
3	Spavaca soba	Parket	7,20	11,20	3	Dnevna soba, trpezarija i kuhinja	Parket	14,20	15,90
4	Dnevna soba, trpezarija i kuhinja	Keramicke plovice	19,00	22,10	4	Spavaca soba	Parket	6,60	10,40
5	Terasa	Keramicke plovice	3,80	8,00	5	Terasa	Keramicke plovice	4,50	9,00
		ΣP	40,40				ΣP	37,70	
STAN 103 – trosoban					STAN 107 – trosoban				
Red.br.	NAZIV PROSTORIJE	POD	P [m ²]	O [m]	Red.br.	NAZIV PROSTORIJE	POD	P [m ²]	O [m]
1	Predprostor	Parket	6,10	10,00	1	Predprostor	Parket	5,20	11,00
2	Kupatilo	Keramicke plovice	3,10	7,20	2	Kupatilo	Keramicke plovice	4,80	8,90
3	Spavaća soba	Parket	8,00	11,40	3	Spavaca soba	Parket	12,40	15,10
4	Decja soba	Parket	5,20	10,00	4	Dnevna soba sa trpezarijom	Parket	21,30	19,30
5	Dnevna soba sa trpezarijom	Parket	21,90	20,20	5	Spavaca soba	Parket	9,70	13,80
6	Terasa	Keramicke plovice	3,80	8,10	6	Ostava	Keramicke plovice	1,90	5,50
		ΣP	48,10		7	Terasa	Keramicke plovice	3,60	7,80
STAN 104 – dvosoban							ΣP	58,90	
Red.br.	NAZIV PROSTORIJE	POD	P [m ²]	O [m]	STAN 108 – trosoban				
1	Predprostor	Parket	6,10	10,10	Red.br.	NAZIV PROSTORIJE	POD	P [m ²]	O [m]
2	Kupatilo	Keramicke plovice	4,40	8,40	1	Predprostor	Parket	5,00	9,10
3	Dnevna soba sa trpezarijom	Parket	18,20	20,60	2	Kupatilo	Keramicke plovice	3,70	7,60
4	Spavaca soba	Parket	7,70	11,10	3	Spavaca soba	Parket	10,30	12,90
5	Terasa	Keramicke plovice	2,10	5,70	4	Spavaca soba	Parket	5,30	9,50
		ΣP	38,50		5	Dnevna soba sa trpezarijom	Parket	17,30	18,20
					6	Terasa	Keramicke plovice	3,60	7,80
							ΣP	45,20	
					UKUPNA NETO POVRSINA STANOVA 371,00m2				
					OBRACUNSKA POVRSINA STANOVA (–3%) 359,90m2				
					UKUPNA NETO POVRSINA Z.PROSTORA 51,50m2				
					OBRACUNSKA POVRSINA Z.PROSTORA (–3%) 50,00m2				
					BRUTO POVRSINA PRVOG SPRATA 491,90m2				

- На другом спрату предметног објекта пројектоване су следеће просторије:

O S N O V A D R U G O G S P R A T A

STAN 201 – trosoban					STAN 205 – dvosoban				
Red.br.	NAZIV PROSTORIJE	POD	P [m ²]	O [m]	Red.br.	NAZIV PROSTORIJE	POD	P [m ²]	O [m]
1	Predprostor	Parket	4,50	8,50	1	Predprostor	Parket	3,90	7,90
2	Kupatilo	Keramicke plovice	4,60	8,70	2	Kupatilo	Keramicke plovice	4,90	9,00
3	Spavaća soba	Parket	11,20	13,50	3	Dnevna s.sa trpezarijom i kuhinjom	Parket	24,90	24,60
4	Dnevna soba sa trpez. i kuhinjom	Parket	25,00	21,10	4	Spavaca soba	Parket	6,90	10,60
5	Decja soba	Parket	9,60	13,40	5	Terasa	Keramicke plovice	3,10	7,10
6	Terasa	Keramicke plovice	3,60	7,80			Σ P	43,70	
		Σ P	58,50						
STAN 202 – dvosoban					STAN 206 – dvosoban				
Red.br.	NAZIV PROSTORIJE	POD	P [m ²]	O [m]	Red.br.	NAZIV PROSTORIJE	POD	P [m ²]	O [m]
1	Predprostor	Parket	6,60	12,10	1	Predprostor	Parket	7,70	13,30
2	Kupatilo	Keramicke plovice	3,80	8,00	2	Kupatilo	Keramicke plovice	4,70	13,30
3	Spavaca soba	Parket	7,20	11,20	3	Dnevna soba, trpezarija i kuhinja	Parket	14,20	15,90
4	Dnevna soba, trpezarija i kuhinja	Keramicke plovice	19,00	22,10	4	Spavaca soba	Parket	6,60	10,40
5	Terasa	Keramicke plovice	3,80	8,00	5	Terasa	Keramicke plovice	4,50	9,00
		Σ P	40,40				Σ P	37,70	
STAN 203 – trosoban					STAN 207 – trosoban				
Red.br.	NAZIV PROSTORIJE	POD	P [m ²]	O [m]	Red.br.	NAZIV PROSTORIJE	POD	P [m ²]	O [m]
1	Predprostor	Parket	6,10	10,00	1	Predprostor	Parket	5,20	11,00
2	Kupatilo	Keramicke plovice	3,10	7,20	2	Kupatilo	Keramicke plovice	4,80	8,90
3	Spavaca soba	Parket	8,00	11,40	3	Spavaca soba	Parket	12,40	15,10
4	Decja soba	Parket	5,20	10,00	4	Dnevna soba sa trpezarijom	Parket	21,30	19,30
5	Dnevna soba sa trpezarijom	Parket	21,90	20,20	5	Spavaca soba	Parket	9,70	13,80
6	Terasa	Keramicke plovice	3,80	8,10	6	Ostava	Keramicke plovice	1,90	5,50
		Σ P	48,10		7	Terasa	Keramicke plovice	3,60	7,80
							Σ P	58,90	
STAN 204 – dvosoban					STAN 208 – trosoban				
Red.br.	NAZIV PROSTORIJE	POD	P [m ²]	O [m]	Red.br.	NAZIV PROSTORIJE	POD	P [m ²]	O [m]
1	Predprostor	Parket	6,10	10,10	1	Predprostor	Parket	5,00	9,10
2	Kupatilo	Keramicke plovice	4,40	8,40	2	Kupatilo	Keramicke plovice	3,70	7,60
3	Dnevna soba sa trpezarijom	Parket	18,20	20,60	3	Spavaca soba	Parket	10,30	12,90
4	Spavaca soba	Parket	7,70	11,10	4	Spavaca soba	Parket	5,30	9,50
5	Terasa	Keramicke plovice	2,10	5,70	5	Dnevna soba sa trpezarijom	Parket	17,30	18,20
		Σ P	38,50		6	Terasa	Keramicke plovice	3,60	7,80
							Σ P	45,20	



- На трећем спрату предметног објекта пројектоване су следеће просторије:

OSNOVA TREĆEG SPRATA

STAN 301 – trosoban					STAN 305 – cetvorosoban				
Red.br.	NAZIV PROSTORIJE	POD	P [m ²]	O [m]	Red.br.	NAZIV PROSTORIJE	POD	P [m ²]	O [m]
1	Predprostor	Parket	4,50	8,50	1	Predprostor	Parket	6,80	11,60
2	Kupatilo	Keramicke plovice	4,60	8,70	2	Kupatilo	Keramicke plovice	5,60	10,20
3	Spavaća soba	Parket	11,20	13,50	3	Deganzman	Parket	5,30	10,10
4	Dnevna soba sa trpez. i kuhinjom	Parket	25,00	21,10	4	Spavaca soba	Parket	9,90	12,60
5	Decja soba	Parket	9,60	13,40	5	Decja soba	Parket	6,20	10,80
6	Terasa	Keramicke plovice	3,60	7,80	6	Decja soba	Parket	7,30	10,90
Σ P			58,50		7	Toilet	Parket	2,00	6,10
STAN 302 – dvosoban					8	Ostava	Parket	1,30	4,60
Red.br.	NAZIV PROSTORIJE	POD	P [m ²]	O [m]	9	Dnevna soba, trpezarija i kuhinja	Keramicke plovice	30,50	31,90
1	Predprostor	Parket	6,60	12,10	10	Terasa	Keramicke plovice	3,10	7,10
2	Kupatilo	Keramicke plovice	3,80	8,00	11	Terasa	Keramicke plovice	4,50	9,00
3	Spavaca soba	Parket	7,20	11,20	Σ P			82,50	
4	Dnevna soba, trpezarija i kuhinja	Keramicke plovice	19,00	22,10	STAN 306 – trosoban				
5	Terasa	Keramicke plovice	3,80	8,00	Red.br.	NAZIV PROSTORIJE	POD	P [m ²]	O [m]
Σ P			40,40		1	Predprostor	Parket	5,20	11,00
STAN 303 – trosoban					2	Kupatilo	Keramicke plovice	4,80	8,90
Red.br.	NAZIV PROSTORIJE	POD	P [m ²]	O [m]	3	Spavaca soba	Parket	12,40	15,10
1	Predprostor	Parket	6,10	10,00	4	Dnevna soba sa trpezarijom	Parket	21,30	19,30
2	Kupatilo	Keramicke plovice	3,10	7,20	5	Spavaca soba	Parket	9,70	13,80
3	Spavaća soba	Parket	8,00	11,40	6	Ostava	Keramicke plovice	1,90	5,50
4	Decja soba	Parket	5,20	10,00	7	Terasa	Keramicke plovice	3,60	7,80
5	Dnevna soba sa trpezarijom	Parket	21,90	20,20	Σ P			58,90	
6	Terasa	Keramicke plovice	3,80	8,10	STAN 307 – trosoban				
Σ P			48,10		Red.br.	NAZIV PROSTORIJE	POD	P [m ²]	O [m]
STAN 304 – dvosoban					1	Predprostor	Parket	5,00	9,10
Red.br.	NAZIV PROSTORIJE	POD	P [m ²]	O [m]	2	Kupatilo	Keramicke plovice	3,70	7,60
1	Predprostor	Parket	6,10	10,10	3	Spavaca soba	Parket	10,30	12,90
2	Kupatilo	Keramicke plovice	4,40	8,40	4	Spavaca soba	Parket	5,30	9,50
3	Dnevna soba sa trpezarijom	Parket	18,20	20,60	5	Dnevna soba sa trpezarijom	Parket	17,30	18,20
4	Spavaca soba	Parket	7,70	11,10	7	Terasa	Keramicke plovice	3,60	7,80
5	Terasa	Keramicke plovice	2,10	5,70	Σ P			45,20	
Σ P			38,50		UKUPNA NETO POVRSINA STANOVA				
					OBRACUNSKA POVRSINA STANOVA (-3%)				
					UKUPNA NETO POVRSINA Z.PROSTORA				
					OBRACUNSKA POVRSINA Z.PROSTORA (-3%)				
					BRUTO POVRSINA TREĆEG SPRATA				

➤ На повученом спрату предметног објекта пројектоване су следеће просторије:

O S N O V A P O V U Č E N O G S P R A T A									
STAN 401 – dvosoban					STAN 404 – trosoban				
Redbr.	NAZIV PROSTORIJE	POD	P [m²]	O [m]	Redbr.	NAZIV PROSTORIJE	POD	P [m²]	O [m]
1	Predprostor	Parke	3,90	7,90	1	Predprostor	Parke	7,70	13,60
2	Kupa	Kerami	3,80	7,90	2	Kupa	Kerami	4,10	8,10
3	Spava	Parke	10,30	13,10	3	Spava	Parke	10,00	13,10
4	Dnevna soba sa trpez. i kuhinjom	Parke	20,60	19,00	4	Spava	Parke	6,80	11,00
5	Terasa	Kerami	30,40	33,00	5	Dnevna soba sa trpezarijom	Parke	24,50	23,00
Σ P			69,00		6	Terasa	Kerami	6,80	12,00
					7	Terasa	Kerami	4,50	9,00
					Σ P			64,40	
STAN 402 – trosoban					STAN 405 – trosoban				
Redbr.	NAZIV PROSTORIJE	POD	P [m²]	O [m]	Redbr.	NAZIV PROSTORIJE	POD	P [m²]	O [m]
1	Predprostor	Parke	12,80	22,20	1	Predprostor	Parke	5,20	10,20
2	Kupa	Kerami	3,80	8,00	2	Kupa	Kerami	4,90	9,00
3	Spava	Parke	8,50	12,90	3	Dnevna soba, trpezarija i kuhinja	Kerami	23,80	21,00
4	Spava	Parke	9,50	13,50	4	Spava	Parke	11,30	14,00
5	Dnevna soba, trpezarija i kuhinja	Kerami	23,70	24,00	5	Decja soba	Parke	7,80	11,20
6	Terasa	Kerami	11,10	15,10	6	Terasa	Kerami	20,90	26,50
Σ P			69,40		Σ P			73,90	
STAN 403 – dvosoban					STAN 406 –dvosoban				
Redbr.	NAZIV PROSTORIJE	POD	P [m²]	O [m]	Redbr.	NAZIV PROSTORIJE	POD	P [m²]	O [m]
1	Predprostor	Parke	5,00	10,70	1	Predprostor	Parke	3,30	7,80
2	Kupa	Kerami	4,50	8,50	2	Kupa	Kerami	4,40	8,60
3	Dnevna soba sa trpezarijom	Parke	24,00	24,70	3	Dnevna soba sa trpezarijom	Parke	14,60	15,80
4	Spava	Parke	10,20	12,90	4	Spava	Parke	10,70	16,60
5	Terasa	Kerami	3,80	8,10	5	Terasa	Kerami	21,00	25,00
Σ P			47,50		Σ P			54,00	

- На тавану предметног објекта пројектоване су следеће просторије:

O S N O V A T A V A N A									
O S T A V E					O S T A V E				
Red.br.	NAZIV PROSTORIJE	POD	P [m²]	O [m]	Red.br.	NAZIV PROSTORIJE	POD	P [m²]	O [m]
1	Ostava	Cementna košuljica	3,40	7,70	19	Ostava	Cementna košuljica	3,50	7,70
2	Ostava	Cementna košuljica	3,40	7,70	20	Ostava	Cementna košuljica	3,50	7,70
3	Ostava	Cementna košuljica	3,40	7,70	21	Ostava	Cementna košuljica	3,50	7,80
4	Ostava	Cementna košuljica	3,50	7,70	22	Ostava	Cementna košuljica	3,50	7,70
5	Ostava	Cementna košuljica	3,50	7,70	23	Ostava	Cementna košuljica	4,60	7,70
6	Ostava	Cementna košuljica	3,50	7,70	24	Ostava	Cementna košuljica	2,50	7,70
7	Ostava	Cementna košuljica	3,50	7,70	25	Ostava	Cementna košuljica	2,40	7,70
8	Ostava	Cementna košuljica	3,50	7,70	26	Ostava	Cementna košuljica	2,40	7,70
9	Ostava	Cementna košuljica	3,50	7,70	27	Ostava	Cementna košuljica	2,70	7,70
10	Ostava	Cementna košuljica	3,50	7,70	28	Ostava	Cementna košuljica	2,70	7,70
11	Ostava	Cementna košuljica	3,50	7,70	29	Ostava	Cementna košuljica	2,70	7,70
12	Ostava	Cementna košuljica	3,50	7,70	30	Ostava	Cementna košuljica	2,70	7,70
13	Ostava	Cementna košuljica	3,50	7,70	31	Ostava	Cementna košuljica	2,70	7,70
14	Ostava	Cementna košuljica	3,50	7,70	32	Ostava	Cementna košuljica	2,70	7,70
15	Ostava	Cementna košuljica	3,50	7,70	33	Ostava	Cementna košuljica	2,70	7,70
16	Ostava	Cementna košuljica	3,50	7,70	34	Ostava	Cementna košuljica	2,40	7,70
17	Ostava	Cementna košuljica	3,50	7,70	35	Ostava	Cementna košuljica	2,40	7,70
18	Ostava	Cementna košuljica	3,50	7,70	36	Ostava	Cementna košuljica	2,50	7,70
								UKUPNA NETO POVRšina OSTAVA	
								114,80m2	
								UKUPNA NETO POVRšina Z.PROSTORA	
								131,30m2	
								BRUTO POVRšina TAVANA	
								276,00m2	

Саставио:
Миомир Стојановић, дипл.инж.арх.
 Број лиценце: **300 F189 07**



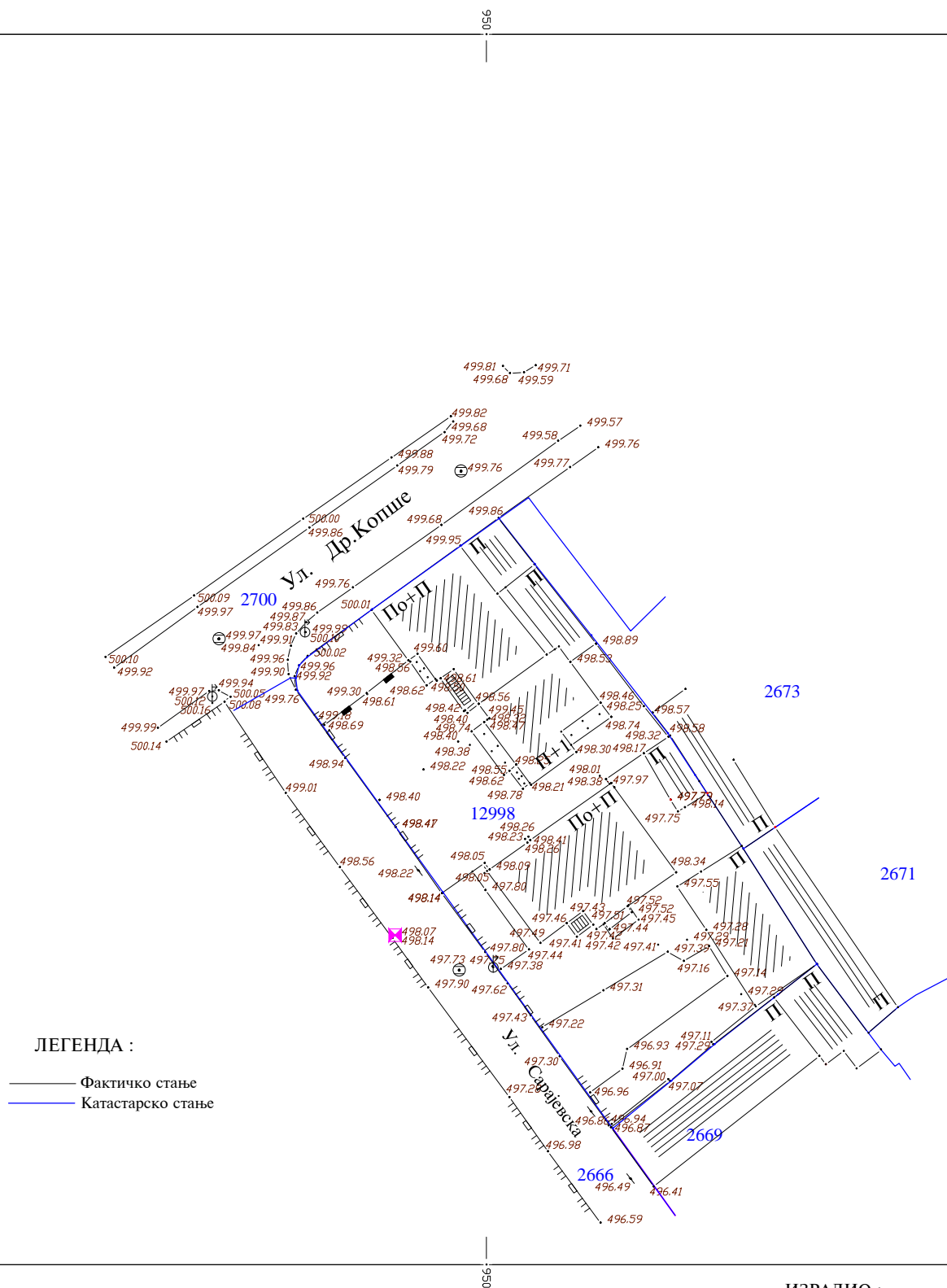


1.7 ГРАФИЧКА ДОКУМЕНТАЦИЈА

1. КТП	P=1:500
1. Ситуационо решење,	P=1:500
2. Основа темеља,	P=1:100
3. Основа подрума,	P=1:100
4. Основа приземља,	P=1:100
5. Основа првог спрата,	P=1:100
6. Основа другог спрата,	P=1:100
7. Основа трећег спрата,	P=1:100
8. Основа повученог спрата,	P=1:100
9. Основа тавана,	P=1:100
10. Основа крова,	P=1:100
11. Пета фасада,	P=1:100
12. Пресек, 1-1,	P=1:100
13. Пресек, 2-2,	P=1:100
14. Пресек, 3-3,	P=1:100
15. Западна фасада,	P=1:100
16. Северна и Јужна фасада,	P=1:100
17. Западна фасада,	P=1:100
18. Детаљ ауто-клацкалице,	P=1:100
19. Детаљ ауто-клацкалице,	P=1:100

P = 1 : 500

К.О. Врање 1



— Фактичко стање
 — Катастарско стање

Дигитално потписано
ТРАЈКОВИЋ САША
издавалац сертификата:
Ministarstvo unutrašnjih poslova Republike Srbije
06.08.2024. 13:59:22

Геодетски биро " ГЕОМАПС "
Партизанска бр.10-Ф4, 17500 Врање

OBEPABA :

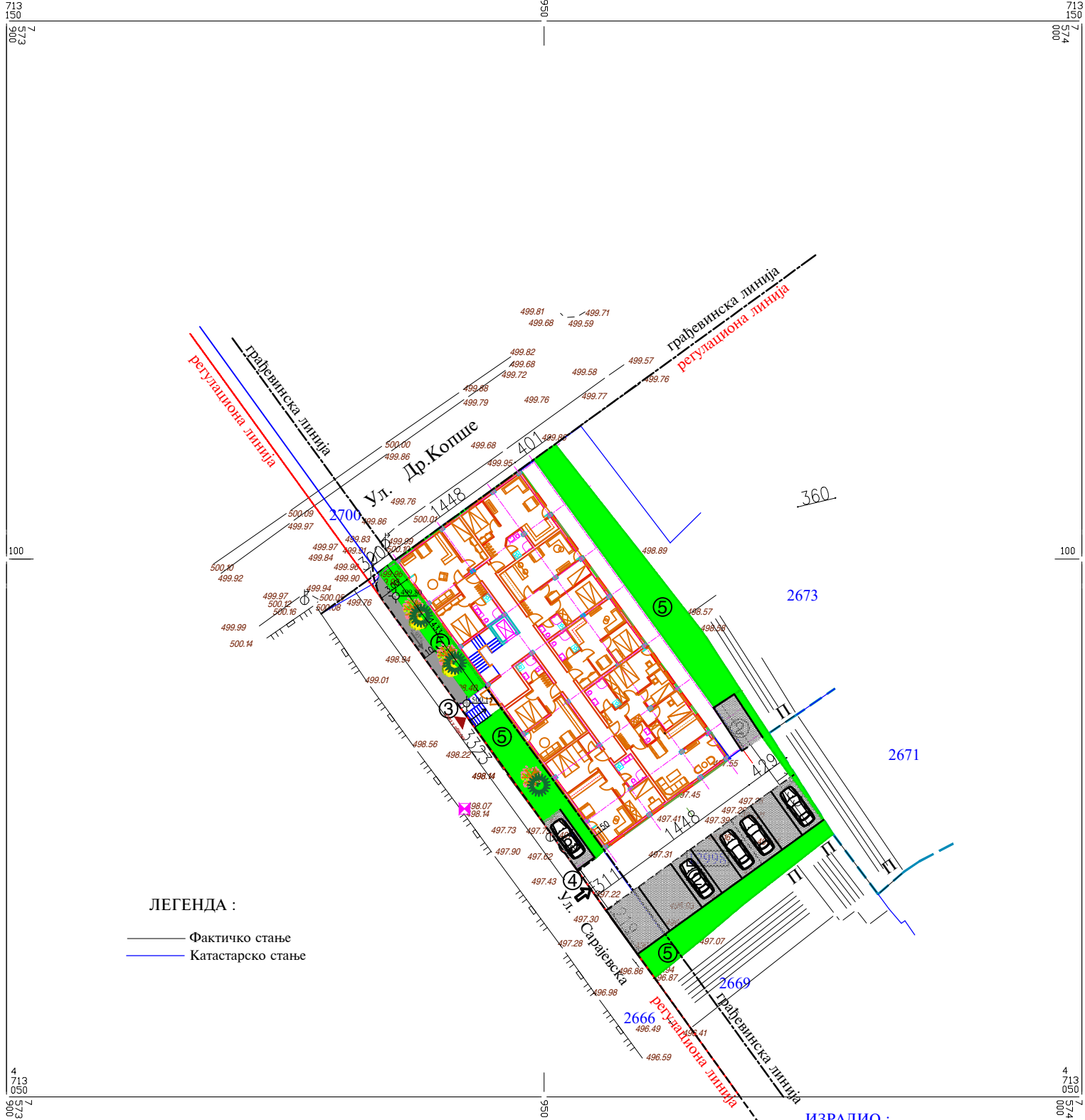
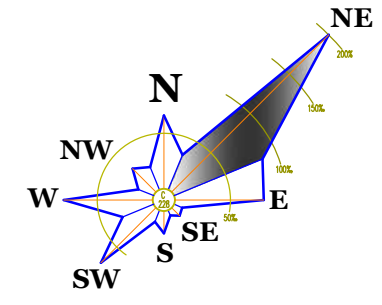


Отрежков К

КАТАСТАРСКО ТОПОГРАФСКИ ПЛАН
на к.п. бр. 12998 КО Врање 1
P = 1 : 500

Р. Србија
Град Врање

К.О. Врање 1



ЛЕГЕНДА :
— Фактичко стање
— Катастарско стање

ЛЕГЕНДА:
— ПРЕДМЕТНИ ОБЈЕКАТ
— ГРАНИЦЕ ПРЕДМЕТНЕ ПАРЦЕЛЕ
— ПОСТОЈЕЋА САОБРАЋАЈНИЦА

- ① ПРЕДМЕТНИ ОБЈЕКАТ КОЈИ СЕ ГРАДИ
- ② ПАРКИРАЊЕ, ВАН ОБЈЕКТА
- ③ ПЕШАЧКИ ПРИСТУП ОБЈЕКТУ СА САОБРАЋАЈНИЦЕ
- ④ КОЛСКИ ПРИСТУП ОБЈЕКТУ СА САОБРАЋАЈНИЦЕ
- ⑤ ЗЕЛЕНИЛО

СИТУАЦИЈА
p=1:500

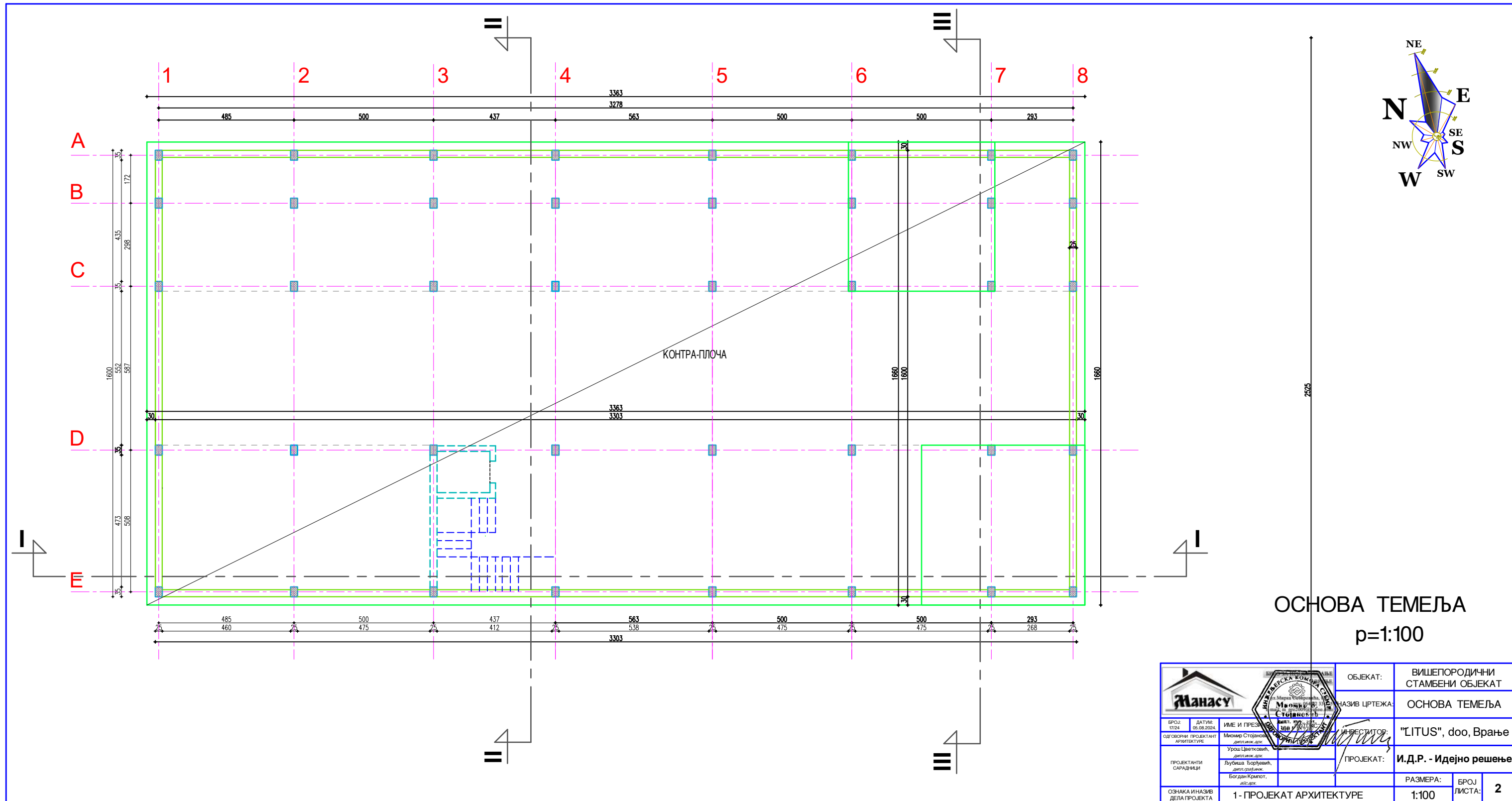
РЕПУБЛИЧКИ ГЕОДЕТСКИ ЗАВОД
Служба за катастар непокретности Врање
број:952-076-26772/2024 од 25.03.2024. год.

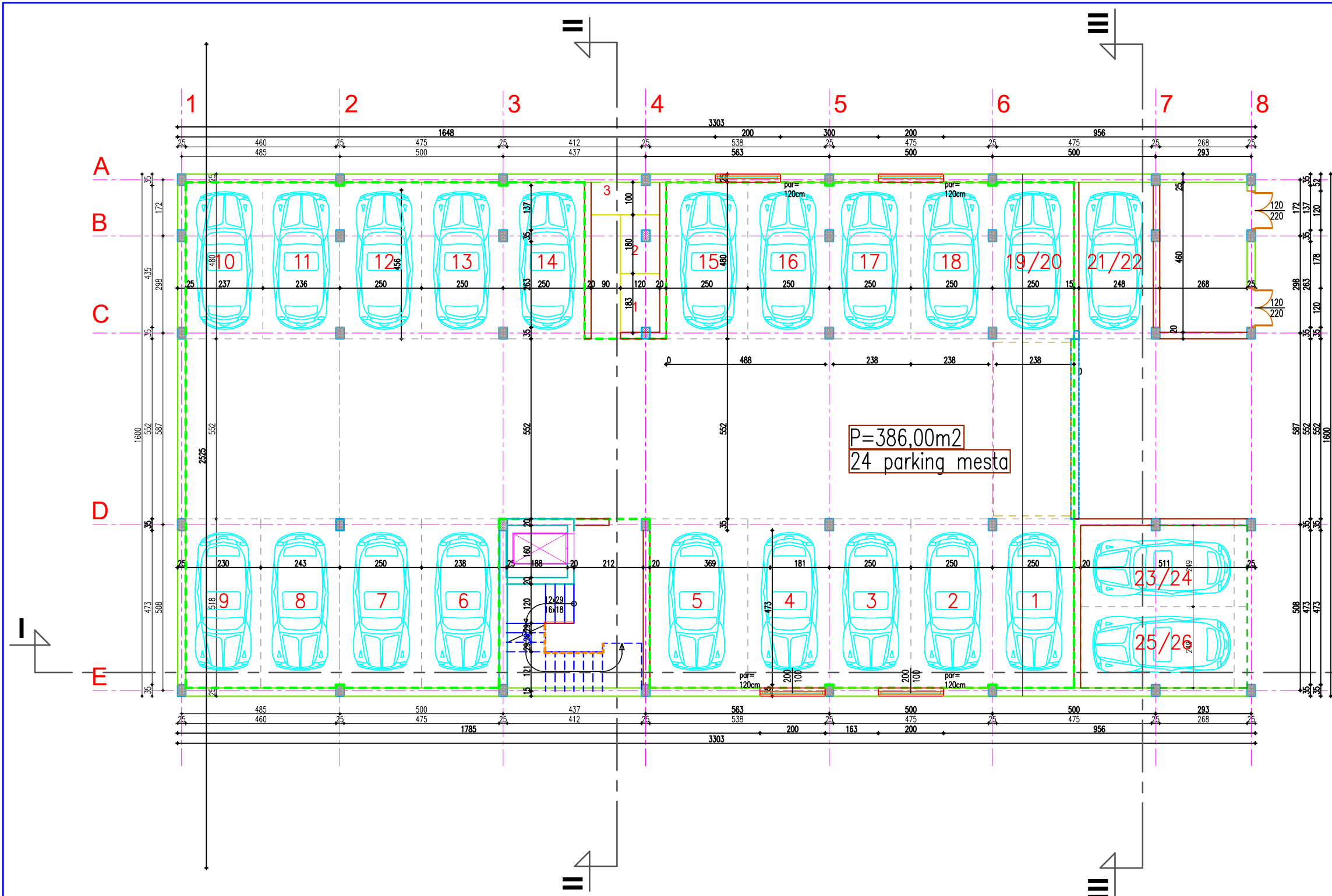
ИЗРАДИО :
GEOMAPS
ГеодеТСки биро "ГЕОМАПС"
Партизанска бр.10-Ф4, 17500 Врање

ОВЕРАВА :




		БИРО ЗА ПРОЈЕКТОВАЊЕ		ОБЈЕКАТ:	ВИШЕПОРОДИЧНИ СТАМБЕНИ ОБЈЕКАТ		
БРОЈ: 17/24		ДАТУМ: 05.08.2024.		ИМЕ И ПРЕЗИМЕ:	СИТУАЦИЈА		
ОДГОВОРНИ ПРОЈЕКТАНТ АРХИТЕКТУРЕ		Миломир Стојановић, <i>дип.инж.арх.</i>		ИЗВЕСТИТЕЛ:	"LITUS", doo, Врање		
ПРОЈЕКТАНТИ САРАДНИЦИ		Урош Цветковић, <i>дип.инж.арх.</i>		ПРОЈЕКАТ:	И.Д.Р. - Идејно решење		
		Љубиша Ђорђевић, <i>дипл.грађ.инж.</i>					
		Богдан Крмпот, <i>аид.арх.</i>					
ОЗНАКА И НАЗИВ ДЕЛА ПРОЈЕКТА		1 - ПРОЈЕКАТ АРХИТЕКТУРЕ			РАЗМЕРА:	БРОЈ ЛИСТА:	1
					1:500		

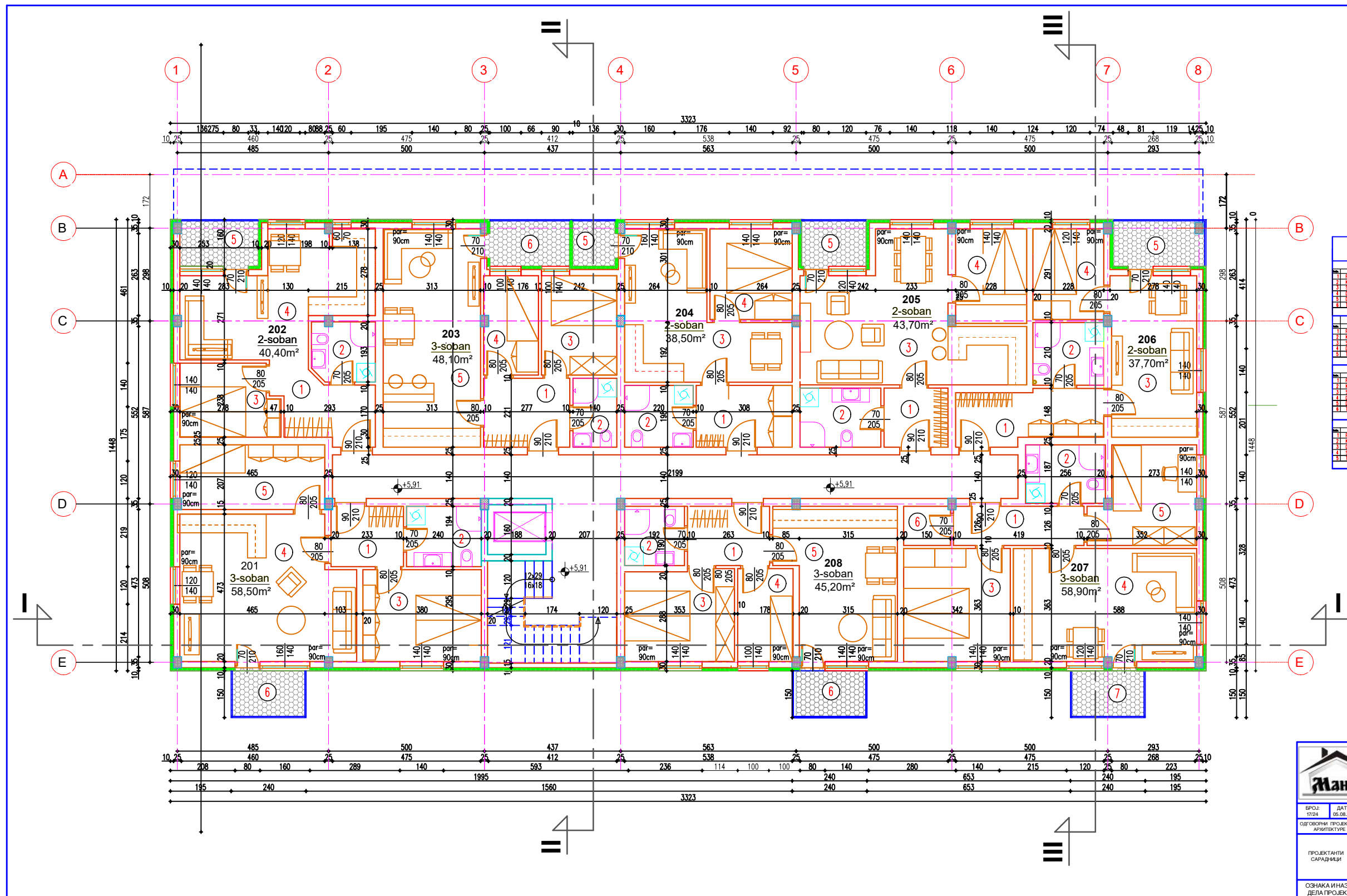




OSNOVA PODRUMA									
OSTAVE					PARKING MESTA				
POS.	POS.	P (m2)	P (m2)	P (m2)	POS.	POS.	P (m2)	P (m2)	P (m2)
1	1	10,00	10,00	10,00	1	1	10,00	10,00	10,00
2	2	10,00	10,00	10,00	2	2	10,00	10,00	10,00
3	3	10,00	10,00	10,00	3	3	10,00	10,00	10,00
4	4	10,00	10,00	10,00	4	4	10,00	10,00	10,00
5	5	10,00	10,00	10,00	5	5	10,00	10,00	10,00
6	6	10,00	10,00	10,00	6	6	10,00	10,00	10,00
7	7	10,00	10,00	10,00	7	7	10,00	10,00	10,00
8	8	10,00	10,00	10,00	8	8	10,00	10,00	10,00
9	9	10,00	10,00	10,00	9	9	10,00	10,00	10,00
10	10	10,00	10,00	10,00	10	10	10,00	10,00	10,00
11	11	10,00	10,00	10,00	11	11	10,00	10,00	10,00
12	12	10,00	10,00	10,00	12	12	10,00	10,00	10,00
13	13	10,00	10,00	10,00	13	13	10,00	10,00	10,00
14	14	10,00	10,00	10,00	14	14	10,00	10,00	10,00
15	15	10,00	10,00	10,00	15	15	10,00	10,00	10,00
16	16	10,00	10,00	10,00	16	16	10,00	10,00	10,00
17	17	10,00	10,00	10,00	17	17	10,00	10,00	10,00
18	18	10,00	10,00	10,00	18	18	10,00	10,00	10,00
19	19	10,00	10,00	10,00	19	19	10,00	10,00	10,00
20	20	10,00	10,00	10,00	20	20	10,00	10,00	10,00
21	21	10,00	10,00	10,00	21	21	10,00	10,00	10,00
22	22	10,00	10,00	10,00	22	22	10,00	10,00	10,00
23	23	10,00	10,00	10,00	23	23	10,00	10,00	10,00
24	24	10,00	10,00	10,00	24	24	10,00	10,00	10,00
UKUPNA NETO PLOŠTINA OSTAVA, PARKING MESTA I TRAF. - 320,70m2					UKUPNA NETO PLOŠTINA Z. PROSTORA 181,00m2				
UKUPNA BRUTO PLOŠTINA OSTAVA, PARKING MESTA I TRAF. - 528,50m2									

ОСНОВА ПОДРУМА
p=1:100

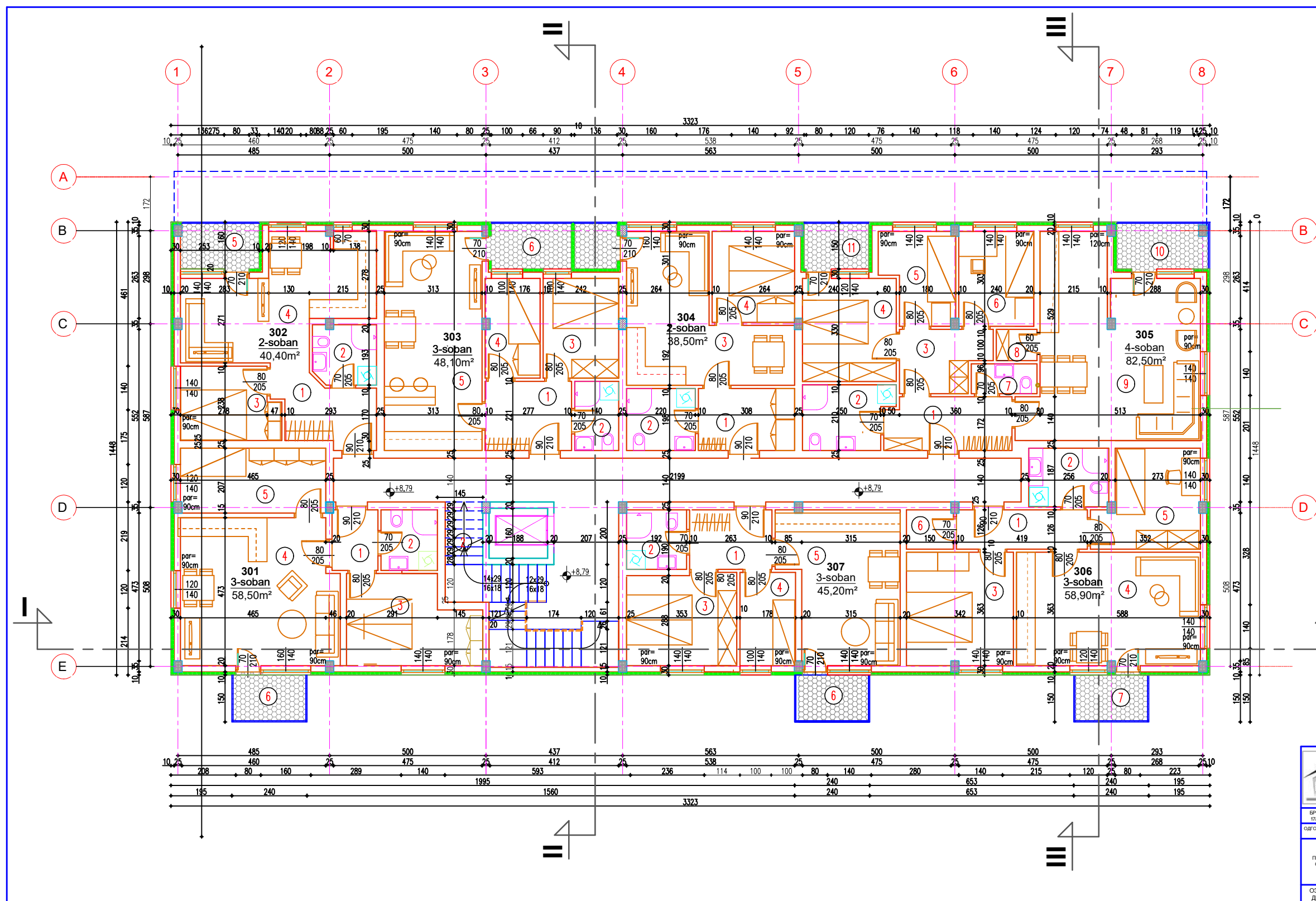
		ОБЈЕКАТ:		ВИШЕПОРОДИЧНИ СТАМБЕНИ ОБЈЕКАТ	
БРОЈ: 17/24		ДАТУМ: 05.08.2024		НАЗИВ ЦРТЕЖА: ОСНОВА ПОДРУМА	
ОДГОВОРНИ ПРОЈЕКТАНТ АРХИТЕКТУРЕ:		ИМЕ И ПРЕЗИМЕ Миломир Стојановић		ИНВЕСТИЦИЈА: "LITUS", доо, Врање	
ПРОЈЕКТАНТИ САРАДНИЦИ:		Урош Цветковић, Лукиша Ђорђевић, Богдан Крапото,		ПРОЈЕКАТ: И.Д.Р. - Идејно решење	
ОЗНАКА И НАЗИВ ДЕЛА ПРОЈЕКТА		1- ПРОЈЕКАТ АРХИТЕКТУРЕ		РАЗМЕРА:	БРОЈ
				1:100	ЛИСТА: 3



OSNOVA DRUGOG SPRATA									
STAN 201 - dvosoban					STAN 205 - dvosoban				
1	Prostor	1.40	1.40	1.96	1	Prostor	1.40	1.40	1.96
2	Kupaonica	1.40	1.40	1.96	2	Kupaonica	1.40	1.40	1.96
3	Soba	1.40	1.40	1.96	3	Soba	1.40	1.40	1.96
4	Soba	1.40	1.40	1.96	4	Soba	1.40	1.40	1.96
5	Soba	1.40	1.40	1.96	5	Soba	1.40	1.40	1.96
UKUPNO					UKUPNO				
42.00					42.00				
STAN 202 - dvosoban					STAN 206 - dvosoban				
1	Prostor	1.40	1.40	1.96	1	Prostor	1.40	1.40	1.96
2	Kupaonica	1.40	1.40	1.96	2	Kupaonica	1.40	1.40	1.96
3	Soba	1.40	1.40	1.96	3	Soba	1.40	1.40	1.96
4	Soba	1.40	1.40	1.96	4	Soba	1.40	1.40	1.96
5	Soba	1.40	1.40	1.96	5	Soba	1.40	1.40	1.96
UKUPNO					UKUPNO				
42.00					42.00				
STAN 203 - dvosoban					STAN 207 - dvosoban				
1	Prostor	1.40	1.40	1.96	1	Prostor	1.40	1.40	1.96
2	Kupaonica	1.40	1.40	1.96	2	Kupaonica	1.40	1.40	1.96
3	Soba	1.40	1.40	1.96	3	Soba	1.40	1.40	1.96
4	Soba	1.40	1.40	1.96	4	Soba	1.40	1.40	1.96
5	Soba	1.40	1.40	1.96	5	Soba	1.40	1.40	1.96
UKUPNO					UKUPNO				
42.00					42.00				
STAN 204 - dvosoban					STAN 208 - dvosoban				
1	Prostor	1.40	1.40	1.96	1	Prostor	1.40	1.40	1.96
2	Kupaonica	1.40	1.40	1.96	2	Kupaonica	1.40	1.40	1.96
3	Soba	1.40	1.40	1.96	3	Soba	1.40	1.40	1.96
4	Soba	1.40	1.40	1.96	4	Soba	1.40	1.40	1.96
5	Soba	1.40	1.40	1.96	5	Soba	1.40	1.40	1.96
UKUPNO					UKUPNO				
42.00					42.00				
UKUPNA NETO PLOŠTINA STANOVA					UKUPNA NETO PLOŠTINA STANOVA				
371.00m²					371.00m²				
OBRAČUNSKA PLOŠTINA STANOVA (-30)					OBRAČUNSKA PLOŠTINA STANOVA (-30)				
309.00m²					309.00m²				
UKUPNA NETO PLOŠTINA ZPROSTORA					UKUPNA NETO PLOŠTINA ZPROSTORA				
81.60m²					81.60m²				
OBRAČUNSKA PLOŠTINA ZPROSTORA (-30)					OBRAČUNSKA PLOŠTINA ZPROSTORA (-30)				
50.00m²					50.00m²				
BRUTO PLOŠTINA DRUGOG SPRATA					BRUTO PLOŠTINA DRUGOG SPRATA				
491.60m²					491.60m²				

ОСНОВА ДРУГОГ СПРАТА
p=1:100

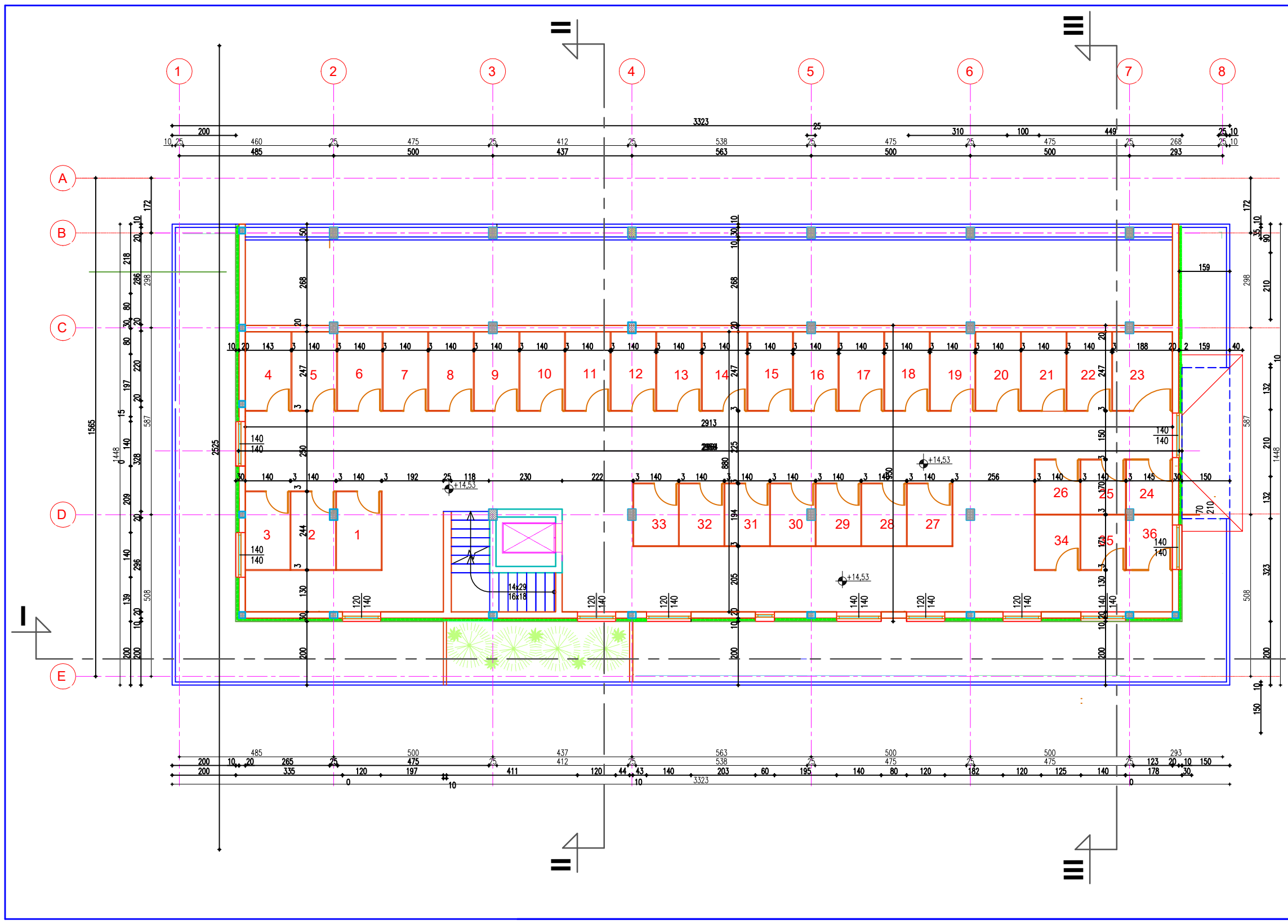
		ОБЈЕКАТ:		ВИШЕПОРОДИЧНИ СТАМБЕНИ ОБЈЕКАТ	
БРОЈ: 17/24		ДАТУМ: 05.08.2024.		НАЗИВ ЦРТЕЖА:	
ОДГОВОРНИ ПРОЈЕКТАНТ		ПРОЈЕКТАНТ		“LITUS”, доо, Врање	
ПРОЈЕКТАНТИ		ПРОЈЕКАТ:		И.Д.Р. - Идејно решење	
ОЗНАКА И НАЗИВ ДЕЛА ПРОЈЕКТА		РАЗМЕРА:		БРОЈ	
1- ПРОЈЕКАТ АРХИТЕКТУРЕ		1:100		ЛИСТА: 6	



OSNOVA TREĆEG SPRATA									
STAN 301 - trošoban					STAN 305 - četvorosoban				
1	Prostor	2,50	0,50	1,50	1	Prostor	2,50	0,50	1,50
2	Kupaonica	4,00	1,50	2,50	2	Kupaonica	4,00	1,50	2,50
3	Soba	11,00	1,50	9,50	3	Soba	11,00	1,50	9,50
4	Spavaća soba	2,00	1,00	1,00	4	Spavaća soba	2,00	1,00	1,00
5	Spavaća soba	2,00	1,00	1,00	5	Spavaća soba	2,00	1,00	1,00
6	Spavaća soba	2,00	1,00	1,00	6	Spavaća soba	2,00	1,00	1,00
7	Spavaća soba	2,00	1,00	1,00	7	Spavaća soba	2,00	1,00	1,00
8	Spavaća soba	2,00	1,00	1,00	8	Spavaća soba	2,00	1,00	1,00
9	Spavaća soba	2,00	1,00	1,00	9	Spavaća soba	2,00	1,00	1,00
10	Spavaća soba	2,00	1,00	1,00	10	Spavaća soba	2,00	1,00	1,00
11	Spavaća soba	2,00	1,00	1,00	11	Spavaća soba	2,00	1,00	1,00
UKUPNO					UKUPNO				
38,50					82,50				
STAN 302 - dvošoban					STAN 306 - trošoban				
1	Prostor	2,50	0,50	1,50	1	Prostor	2,50	0,50	1,50
2	Kupaonica	4,00	1,50	2,50	2	Kupaonica	4,00	1,50	2,50
3	Soba	11,00	1,50	9,50	3	Soba	11,00	1,50	9,50
4	Spavaća soba	2,00	1,00	1,00	4	Spavaća soba	2,00	1,00	1,00
5	Spavaća soba	2,00	1,00	1,00	5	Spavaća soba	2,00	1,00	1,00
6	Spavaća soba	2,00	1,00	1,00	6	Spavaća soba	2,00	1,00	1,00
7	Spavaća soba	2,00	1,00	1,00	7	Spavaća soba	2,00	1,00	1,00
8	Spavaća soba	2,00	1,00	1,00	8	Spavaća soba	2,00	1,00	1,00
9	Spavaća soba	2,00	1,00	1,00	9	Spavaća soba	2,00	1,00	1,00
10	Spavaća soba	2,00	1,00	1,00	10	Spavaća soba	2,00	1,00	1,00
11	Spavaća soba	2,00	1,00	1,00	11	Spavaća soba	2,00	1,00	1,00
UKUPNO					UKUPNO				
40,40					58,90				
STAN 303 - trošoban					STAN 307 - trošoban				
1	Prostor	2,50	0,50	1,50	1	Prostor	2,50	0,50	1,50
2	Kupaonica	4,00	1,50	2,50	2	Kupaonica	4,00	1,50	2,50
3	Soba	11,00	1,50	9,50	3	Soba	11,00	1,50	9,50
4	Spavaća soba	2,00	1,00	1,00	4	Spavaća soba	2,00	1,00	1,00
5	Spavaća soba	2,00	1,00	1,00	5	Spavaća soba	2,00	1,00	1,00
6	Spavaća soba	2,00	1,00	1,00	6	Spavaća soba	2,00	1,00	1,00
7	Spavaća soba	2,00	1,00	1,00	7	Spavaća soba	2,00	1,00	1,00
8	Spavaća soba	2,00	1,00	1,00	8	Spavaća soba	2,00	1,00	1,00
9	Spavaća soba	2,00	1,00	1,00	9	Spavaća soba	2,00	1,00	1,00
10	Spavaća soba	2,00	1,00	1,00	10	Spavaća soba	2,00	1,00	1,00
11	Spavaća soba	2,00	1,00	1,00	11	Spavaća soba	2,00	1,00	1,00
UKUPNO					UKUPNO				
48,10					45,20				
STAN 304 - dvošoban					STAN 308 - trošoban				
1	Prostor	2,50	0,50	1,50	1	Prostor	2,50	0,50	1,50
2	Kupaonica	4,00	1,50	2,50	2	Kupaonica	4,00	1,50	2,50
3	Soba	11,00	1,50	9,50	3	Soba	11,00	1,50	9,50
4	Spavaća soba	2,00	1,00	1,00	4	Spavaća soba	2,00	1,00	1,00
5	Spavaća soba	2,00	1,00	1,00	5	Spavaća soba	2,00	1,00	1,00
6	Spavaća soba	2,00	1,00	1,00	6	Spavaća soba	2,00	1,00	1,00
7	Spavaća soba	2,00	1,00	1,00	7	Spavaća soba	2,00	1,00	1,00
8	Spavaća soba	2,00	1,00	1,00	8	Spavaća soba	2,00	1,00	1,00
9	Spavaća soba	2,00	1,00	1,00	9	Spavaća soba	2,00	1,00	1,00
10	Spavaća soba	2,00	1,00	1,00	10	Spavaća soba	2,00	1,00	1,00
11	Spavaća soba	2,00	1,00	1,00	11	Spavaća soba	2,00	1,00	1,00
UKUPNO					UKUPNO				
38,50					58,90				
UKUPNA NETO PLOŠTINA STANOVA					UKUPNA NETO PLOŠTINA STANOVA (-30)				
372,10m²					361,00m²				
OBRAČUNSKA PLOŠTINA STANOVA (-30)					OBRAČUNSKA PLOŠTINA STANOVA (-30)				
381,00m²					381,00m²				
UKUPNA NETO PLOŠTINA ZAPORETOG					UKUPNA NETO PLOŠTINA ZAPORETOG				
81,50m²					81,50m²				
OBRAČUNSKA PLOŠTINA ZAPORETOG (-30)					OBRAČUNSKA PLOŠTINA ZAPORETOG (-30)				
80,00m²					80,00m²				
BRUTO PLOŠTINA TREĆEG SPRATA					BRUTO PLOŠTINA TREĆEG SPRATA				
481,60m²					481,60m²				


ОСНОВА ТРЕЋЕГ СПРАТА
p=1:100

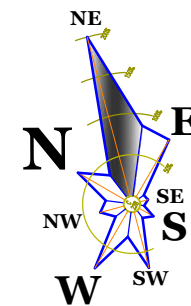
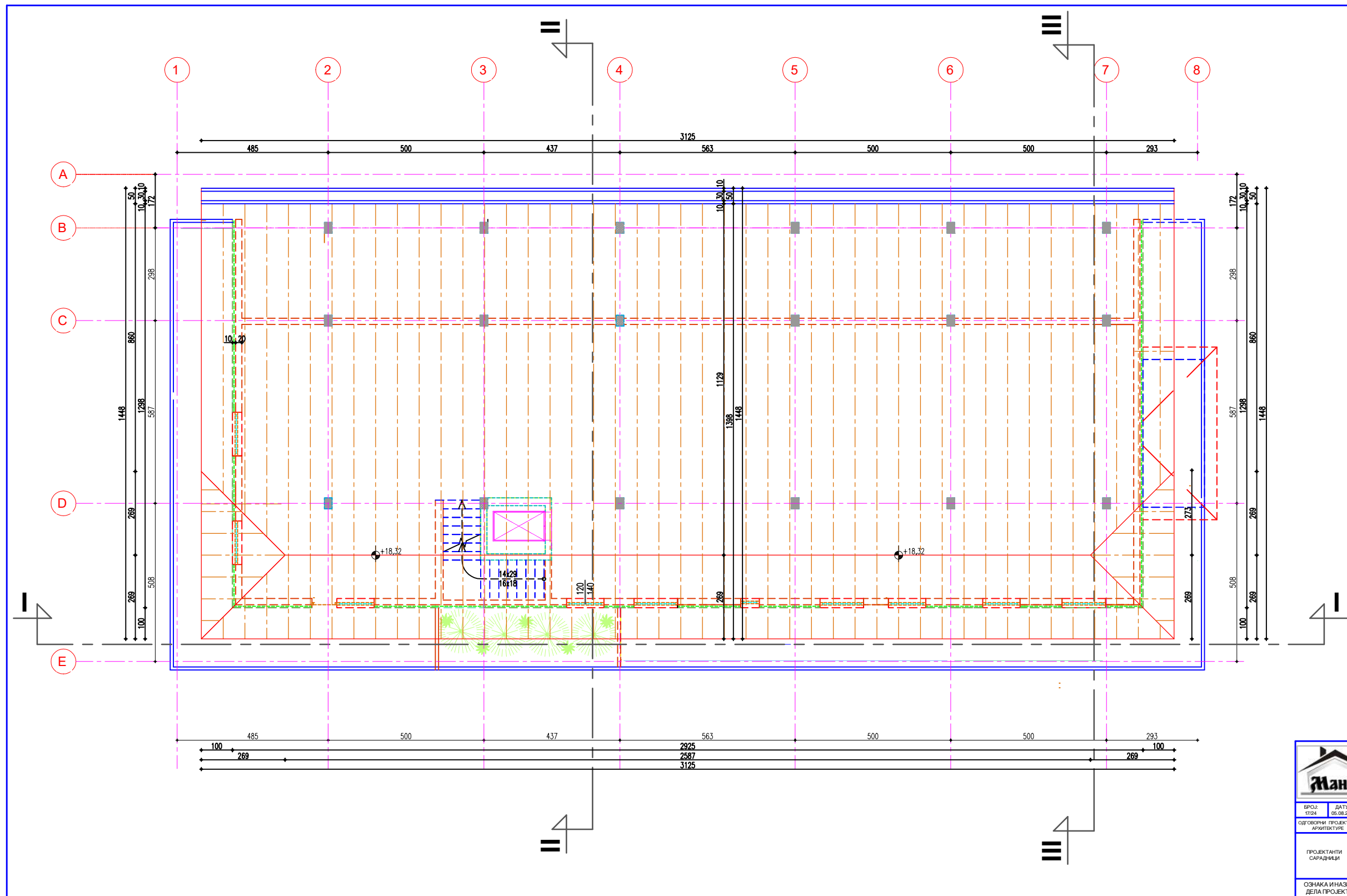
		ОБЈЕКАТ:		ВИШЕПОРОДИЧНИ	
БРОЈ: 17/24		ДАТУМ: 05.08.2024.		СТАМБЕНИ ОБЈЕКАТ	
ОДГОВОРНИ ПРОЈЕКТАНТ		ИМЕ И ПРЕЗИМЕ		ОСНОВА	
АРХИТЕКТУРЕ		Микол Стојановић		ТРЕЋЕГ СПРАТА	
ПРОЈЕКТАНТИ		УРОШ ЦВЕТКОВИЋ		"LITUS", доо, Врање	
САРАДНИЦИ		ЛУБОШКА БОРИЋЕВИЋ		ПРОЈЕКАТ:	
БОЈАН КРАЈЧИЋ		БОЈАН КРАЈЧИЋ		И.Д.Р. - Идејно решење	
ОЗНАКА И НАЗИВ ДЕЛА ПРОЈЕКТА		1- ПРОЈЕКАТ АРХИТЕКТУРЕ		РАЗМЕРА:	
				1:100	
				БРОЈ ЛИСТА:	
				7	



OSNOVA TAVANA									
OSTAVE					OSTAVE				
№	NAZIV PROSTORNE	POS	P. (m ²)	S. (m ²)	№	NAZIV PROSTORNE	POS	P. (m ²)	S. (m ²)
1	Oslova	Cementna ispodloga	3,40	7,00	19	Oslova	Cementna ispodloga	3,40	7,00
2	Oslova	Cementna ispodloga	3,40	7,00	20	Oslova	Cementna ispodloga	3,40	7,00
3	Oslova	Cementna ispodloga	3,40	7,00	21	Oslova	Cementna ispodloga	3,40	7,00
4	Oslova	Cementna ispodloga	3,40	7,00	22	Oslova	Cementna ispodloga	3,40	7,00
5	Oslova	Cementna ispodloga	3,40	7,00	23	Oslova	Cementna ispodloga	3,40	7,00
6	Oslova	Cementna ispodloga	3,40	7,00	24	Oslova	Cementna ispodloga	3,40	7,00
7	Oslova	Cementna ispodloga	3,40	7,00	25	Oslova	Cementna ispodloga	3,40	7,00
8	Oslova	Cementna ispodloga	3,40	7,00	26	Oslova	Cementna ispodloga	3,40	7,00
9	Oslova	Cementna ispodloga	3,40	7,00	27	Oslova	Cementna ispodloga	3,40	7,00
10	Oslova	Cementna ispodloga	3,40	7,00	28	Oslova	Cementna ispodloga	3,40	7,00
11	Oslova	Cementna ispodloga	3,40	7,00	29	Oslova	Cementna ispodloga	3,40	7,00
12	Oslova	Cementna ispodloga	3,40	7,00	30	Oslova	Cementna ispodloga	3,40	7,00
13	Oslova	Cementna ispodloga	3,40	7,00	31	Oslova	Cementna ispodloga	3,40	7,00
14	Oslova	Cementna ispodloga	3,40	7,00	32	Oslova	Cementna ispodloga	3,40	7,00
15	Oslova	Cementna ispodloga	3,40	7,00	33	Oslova	Cementna ispodloga	3,40	7,00
16	Oslova	Cementna ispodloga	3,40	7,00	34	Oslova	Cementna ispodloga	3,40	7,00
17	Oslova	Cementna ispodloga	3,40	7,00	35	Oslova	Cementna ispodloga	3,40	7,00
18	Oslova	Cementna ispodloga	3,40	7,00	36	Oslova	Cementna ispodloga	3,40	7,00
UKUPNA NETO PLOSHINA OSTAVE					114,80m ²				
UKUPNA NETO PLOSHINA Z.PROSTORA					131,30m ²				
BRUTO PLOSHINA TAVANA					276,00m ²				

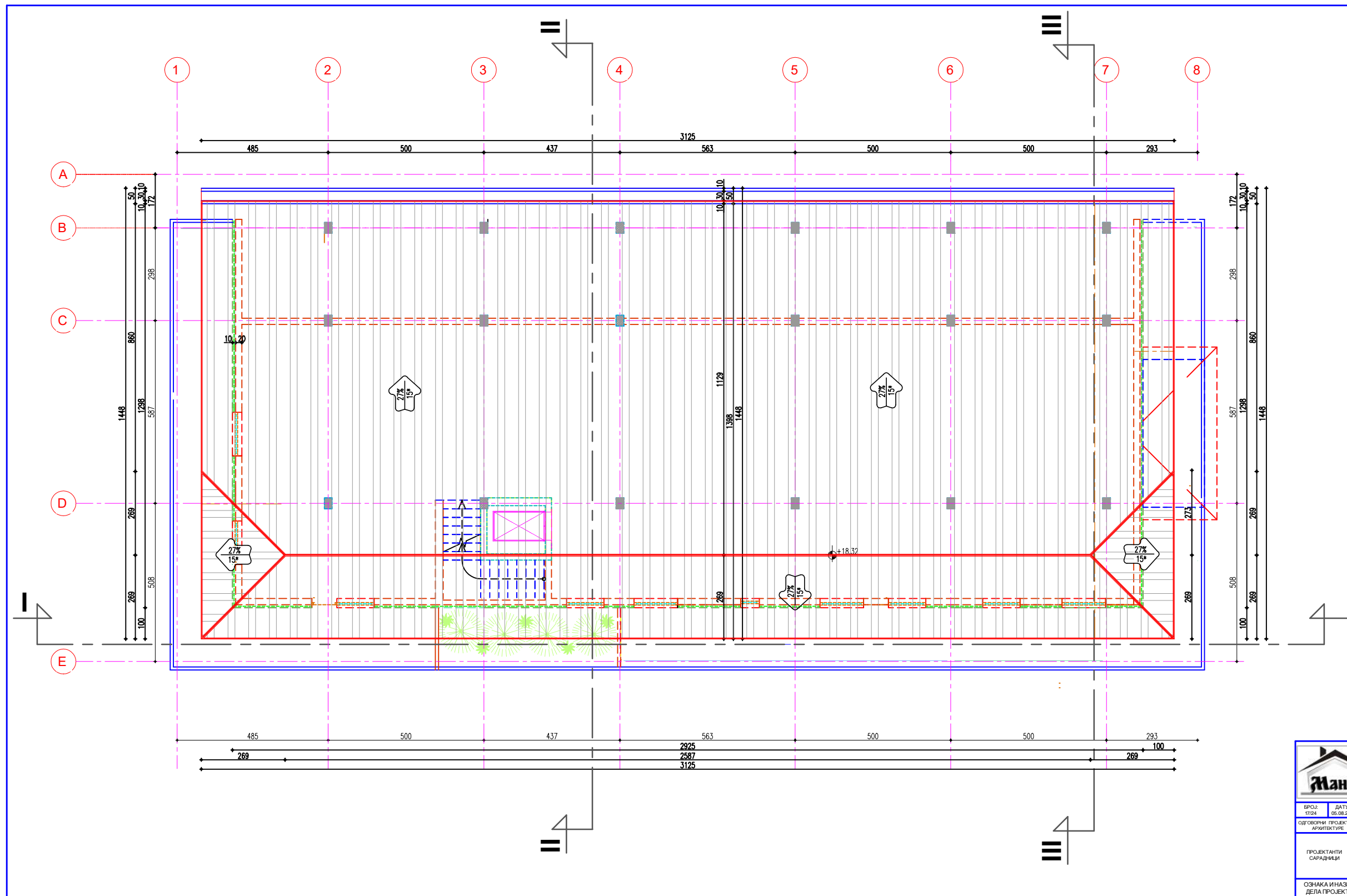
ОСНОВА ТАВАНА
p=1:100

		ОБЈЕКАТ:		ВИШЕПОРОДИЧНИ СТАМБЕНИ ОБЈЕКАТ	
БРОЈ: 1724		ДАТУМ: 06.08.2024.		ИМЕНА ЦРТЕЖА: ОСНОВА ТАВАНА	
ОДГОВОРНИ ПРОЈЕКАНТ: АРХИТЕКТУРЕ		ИМЕНА ПРОЈЕКАТА: "LITUS", doo, Врање		ПРОЈЕКАТ: И.Д.Р. - Идејно решење	
ПРОЈЕКАНТИ САРАДНИЦИ		РАЗМЕРА: 1:100		БРОЈ ЛИСТА: 9	
ОЗНАКА И НАЗИВ ДЕЛА ПРОЈЕКТА		1 - ПРОЈЕКАТ АРХИТЕКТУРЕ			




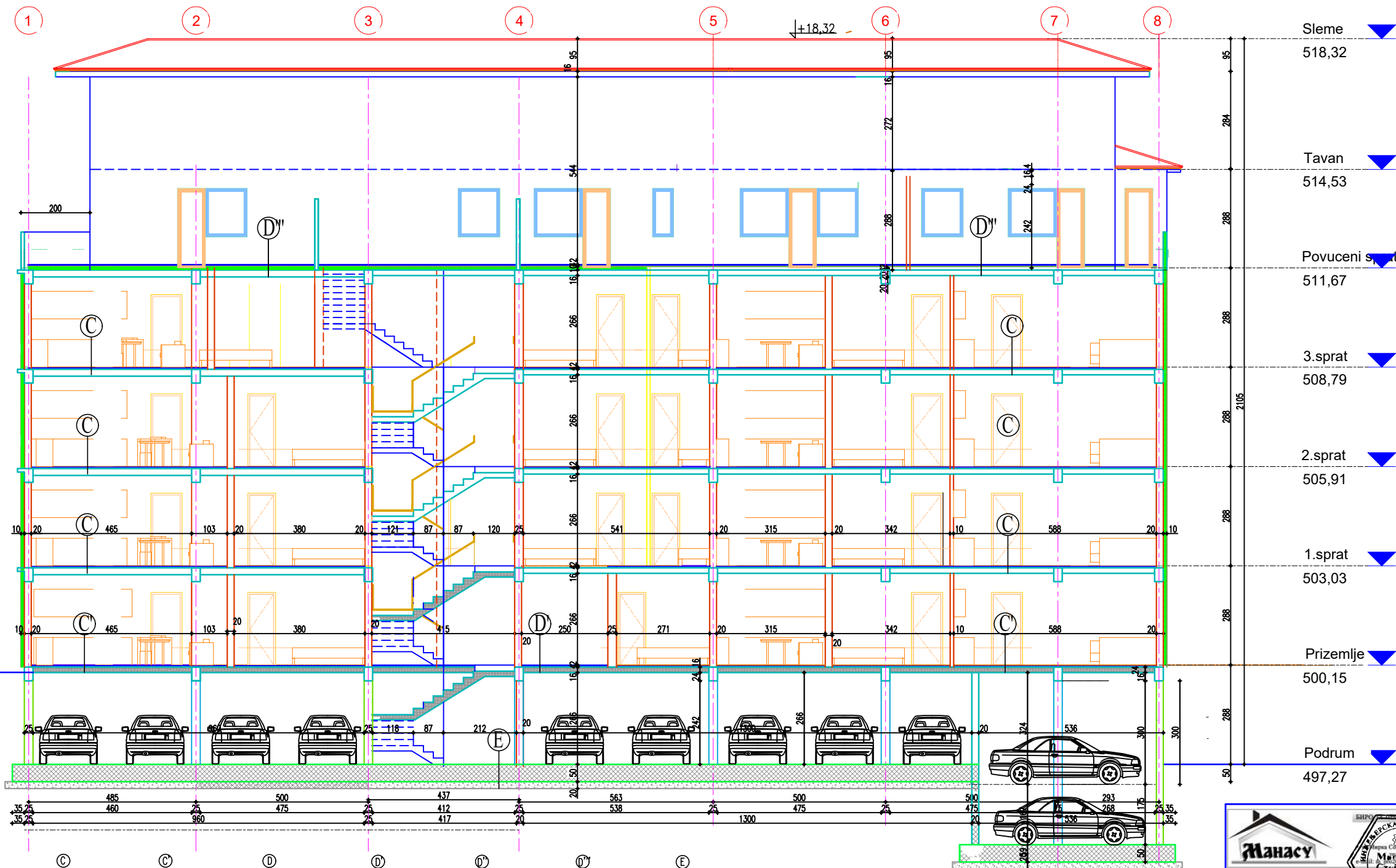
ОСНОВА КРОВА
p=1:500

		ОБЈЕКАТ: ВИШЕПОРОДИЧНИ СТАМБЕНИ ОБЈЕКАТ	
БРОЈ: 17/24		ДАТУМ: 05.08.2024.	
ОДГОВОРНИ ПРОЈЕКТАНТ АРХИТЕКТУРЕ: Миломир Стојановић, архитекта		НАЗИВ ЦРТЕЖА: ОСНОВА КРОВА	
ПРОЈЕКТАНТИ САРАДНИЦИ: Урош Цветковић, детаљист; Љубиша Борчевић, детаљист; Богдан Крапош, архитекта		ПРОЈЕКАТ: И.Д.Р. - Идејно решење	
ОЗНАКА И НАЗИВ ДЕЛА ПРОЈЕКТА: 1 - ПРОЈЕКАТ АРХИТЕКТУРЕ		РАЗМЕРА: 1:500	БРОЈ ЛИСТА: 10



ПЕТА ФАСАДА
p=1:500

		ОБЈЕКАТ:		ВИШЕПОРОДИЧНИ СТАМБЕНИ ОБЈЕКАТ	
БРОЈ: 17/24		ДАТУМ: 05.08.2024		НАЗИВ ЦРТЕЖА:	
ОДГОВОРНИ ПРОЈЕКТАНТ АРХИТЕКТУРЕ		ИМЕ И ПРЕЗИМЕ Миломир Стојановић, архитект		ИНВЕСТИТОР:	
ПРОЈЕКТАНТИ САРАДНИЦИ		Урош Цветковић, деталјист арх. Љубиша Борчевић, деталјист арх. Богдан Крапош, инж. арх.		ПРОЈЕКАТ:	
ОЗНАКА И НАЗИВ ДЕЛА ПРОЈЕКТА		1- ПРОЈЕКАТ АРХИТЕКТУРЕ		РАЗМЕРА:	БРОЈ
				1:500	ЛИСТА: 11



PRESEK I - I
p=1:100

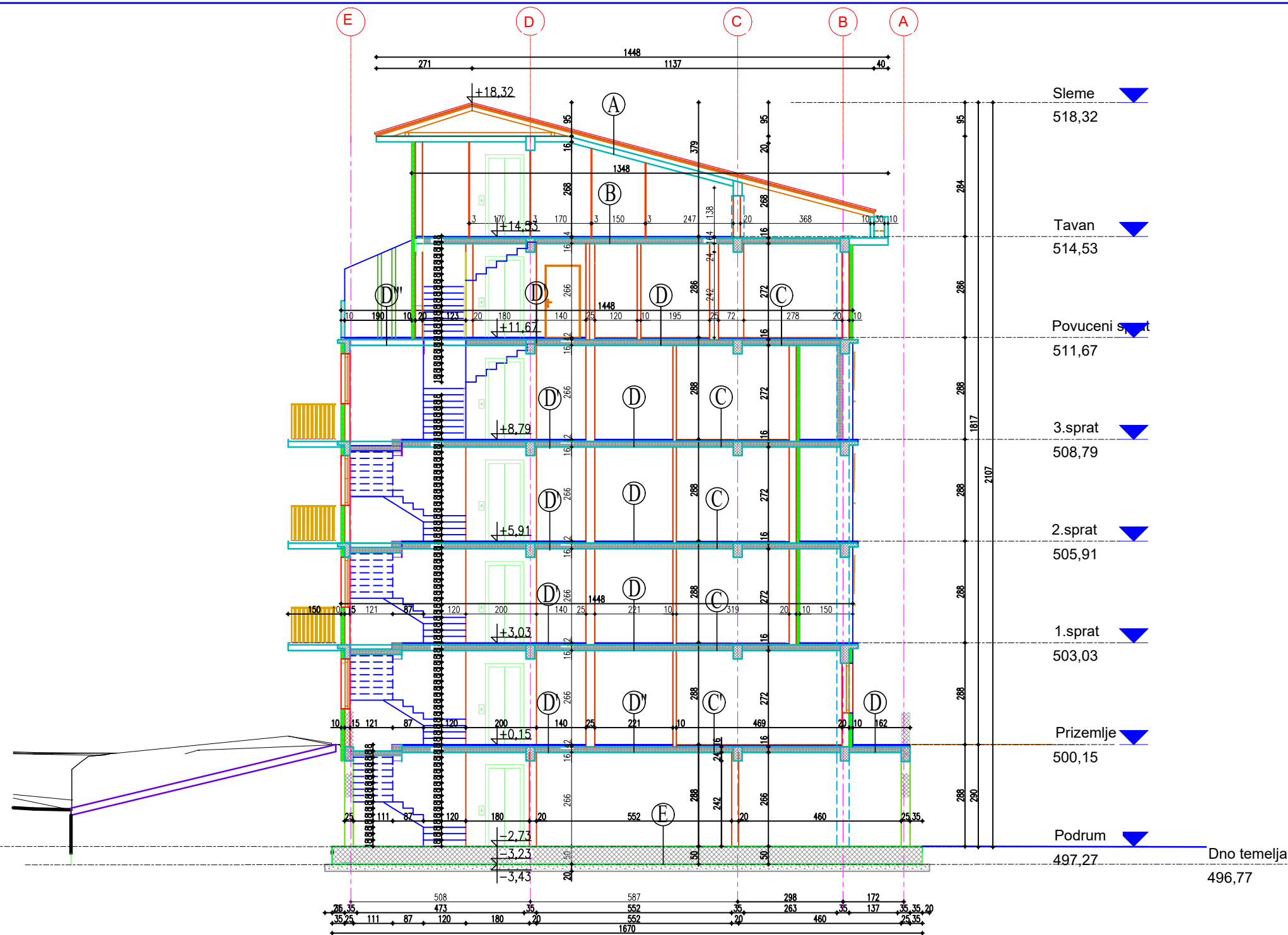
- POKRIVAČ, TR—im
— BRAMAC—folija
— DASKA, 2,4cm
— DRVENI ROŠ, 10/12cm
— PARNI BRANA
— AB PLOČA, 16cm
- ARM. CEM. KOŠULJICA, 5cm
— STIROPOR, 8cm.
— AB PLOČA, 16cm
— MALTER, 2cm
- PARKET, 2,2cm
— ARM. CEM. KOŠULJICA, 5cm
— PE FOLJA
— TP STIROPOR, 1cm
— AB PLOČA, 16cm
— MALTER, 2cm
- PARKET, 2,2cm
— ARM. CEM. KOŠULJICA, 5cm
— PE FOLJA
— TP STIROPOR, 1cm
— AB PLOČA, 16cm
— MINERALNA VUNA, 10cm
— MREŽICA, 1mm
— LEPAK, 0,3cm
- GRANITNA KERAMIKA, 1cm
— ARM. CEM. KOŠULJICA, 5cm
— AB PLOČA, 16cm
— MALTER, 2cm
- GRANITNA KERAMIKA, 1cm
— ARM. CEM. KOŠULJICA, 5cm
— AB PLOČA, 16cm
— MINERALNA VUNA, 10cm
— MREŽICA, 1mm
— LEPAK, 0,3cm
- GRANITNA KERAMIKA, 1cm
— ARM. CEM. KOŠULJICA, 5cm
— PE FOLJA
— HIDROIZOLACIJA
— AB PLOČA, 16cm
— MINERALNA VUNA, 10cm
— MREŽICA, 1mm
— LEPAK, 0,3cm
- GRANITNA KERAMIKA, 1cm
— ARM. CEM. KOŠULJICA, 5cm
— MINERALNA VUNA, 15cm
— PE FOLJA
— HIDROIZOLACIJA
— AB PLOČA, 16cm
— MREŽICA, 1mm
— LEPAK, 0,3cm
- AB KONTRA PLOČA, 50cm
— HIDROIZOLACIJA
— BETONSKA PODLOGA, 5cm
— ŠLJUNAK, 20cm

Spoljni zid (Z1)
završni sloj fasade,
lepak,
mrežica za fasadu,
mineralna vuna,
lepak,
termo-blok,
malter,
disperziona boja,
d=2mm
d=3mm
d=1mm
d=10cm
d=3mm
d=20cm
d=2cm
d=1mm

Zid između dva stana (Z2)
disperziona boja,
malter,
termo-blok,
malter,
disperziona boja,
d=1mm
d=2cm
d=25cm
d=2cm
d=1mm

Pregradni zid (Z3)
disperziona boja,
malter,
termo-blok,
malter,
disperziona boja,
d=1mm
d=2cm
d=10cm
d=2cm
d=1mm

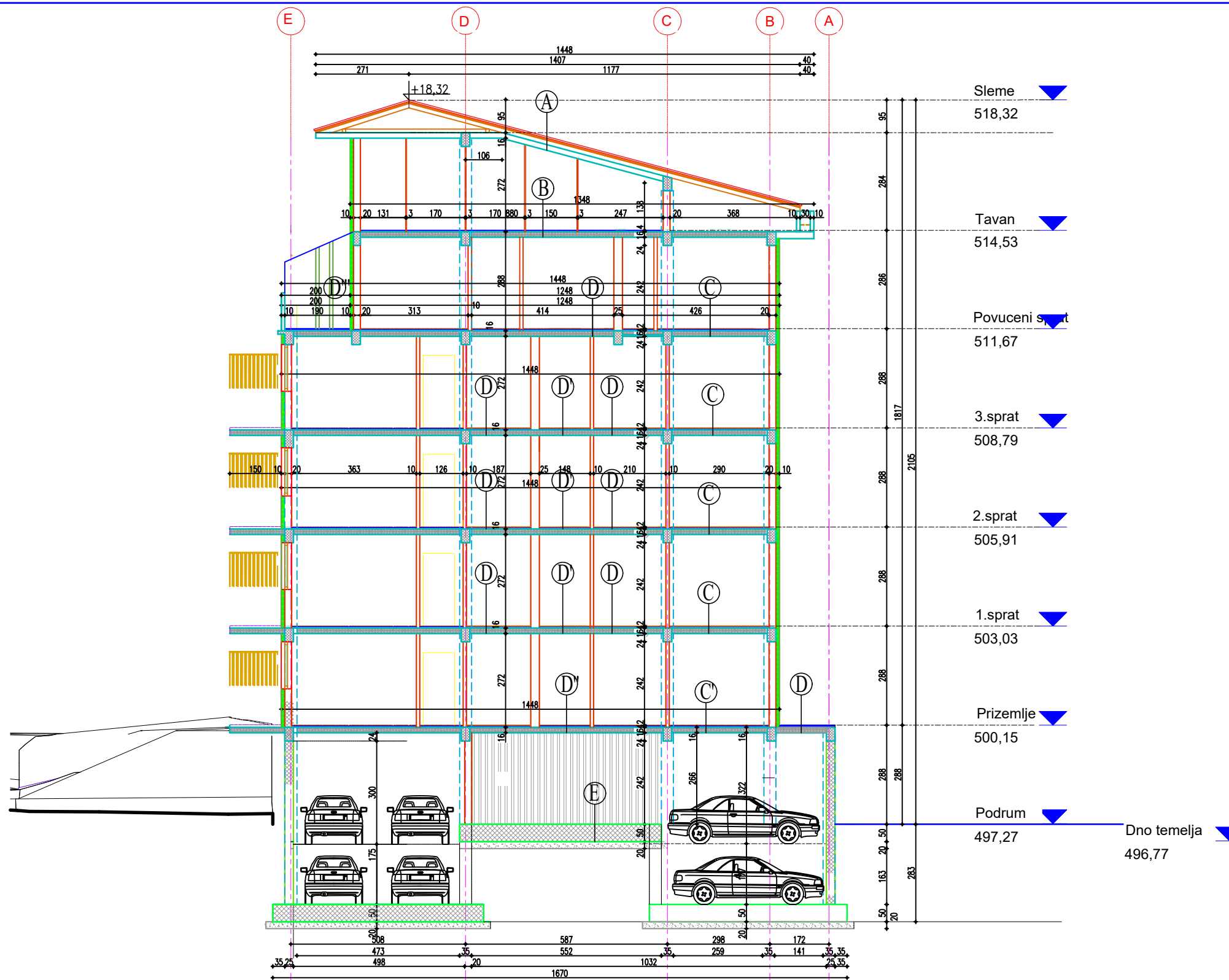
		ОБЈЕКАТ:		ВИШЕПОРОДИЧНИ СТАМБЕНИ ОБЈЕКАТ	
БРОЈ: 17/24		ДАТУМ: 05.08.2024		ИМЕ И ПРЕЗИМЕ Микол Стојановић, дипломиран архитекта	
ОДГОВОРНИ ПРОЈЕКТАНТ АРХИТЕКТУРЕ		ПРОЈЕКАТ:		И.Д.Р. - Идејно решење	
ПРОЈЕКТАНТИ САРАДНИЦИ		РАЗМЕРА:		БРОЈ	ЛИСТА:
ОЗНАКА И НАЗИВ ДЕЛА ПРОЈЕКТА		1- ПРОЈЕКАТ АРХИТЕКТУРЕ		1:100	12



- (A)**
- POKRIVAČ, TR-lim
 - BRAMAC-folija
 - DASKA, 2,4cm
 - DRVENI ROG, 10/12cm
 - sa ispunom od min.vune, 15cm
 - PARNA BRANA
 - AB PLOČA, 16cm
- (B)**
- ARM. CEM. KOŠULJICA, 5cm
 - STIROPOR, 8cm
 - AB PLOČA, 16cm
 - MALTER, 2cm
- (C)**
- PARKET, 2,2cm
 - ARM. CEM. KOŠULJICA, 5cm
 - PE FOLIJA
 - TP STIROPOR, 1cm
 - AB PLOČA, 16cm
 - MALTER, 2cm
- (D)**
- GRANITNA KERAMIKA, 1cm
 - ARM. CEM. KOŠULJICA, 5cm
 - PE FOLIJA
 - HIDROIZOLACIJA
 - AB PLOČA, 16cm
 - MALTER, 2cm
- (D')**
- GRANITNA KERAMIKA, 1cm
 - ARM. CEM. KOŠULJICA, 5cm
 - PE FOLIJA
 - HIDROIZOLACIJA
 - MINERALNA VUNA, 10cm
 - MREŽICA, 1mm
 - LEPAK, 0,3cm
- (E)**
- AB KONTRA PLOČA, 50cm
 - HIDROIZOLACIJA
 - BETONSKA PODLOGA, 5cm
 - ŠLJUNAK, 20cm
- Spoljni zid (Z1)**
- završni sloj fasade, d=2mm
 - lepak, d=3mm
 - mrežica za fasadu, d=1mm
 - mineralna vuna, d=10cm
 - termo-blok, d=3cm
 - lepak, d=20cm
 - disperzna boja, d=1mm
- Zid između dva stana (Z2)**
- disperzna boja, d=1mm
 - malter, d=2cm
 - termo-blok, d=25cm
 - malter, d=2cm
 - disperzna boja, d=1mm
- Pregradni zid (Z3)**
- disperzna boja, d=1mm
 - malter, d=2cm
 - termo-blok, d=10cm
 - malter, d=2cm
 - disperzna boja, d=1mm


ПРЕСЕК II - II
p=1:100

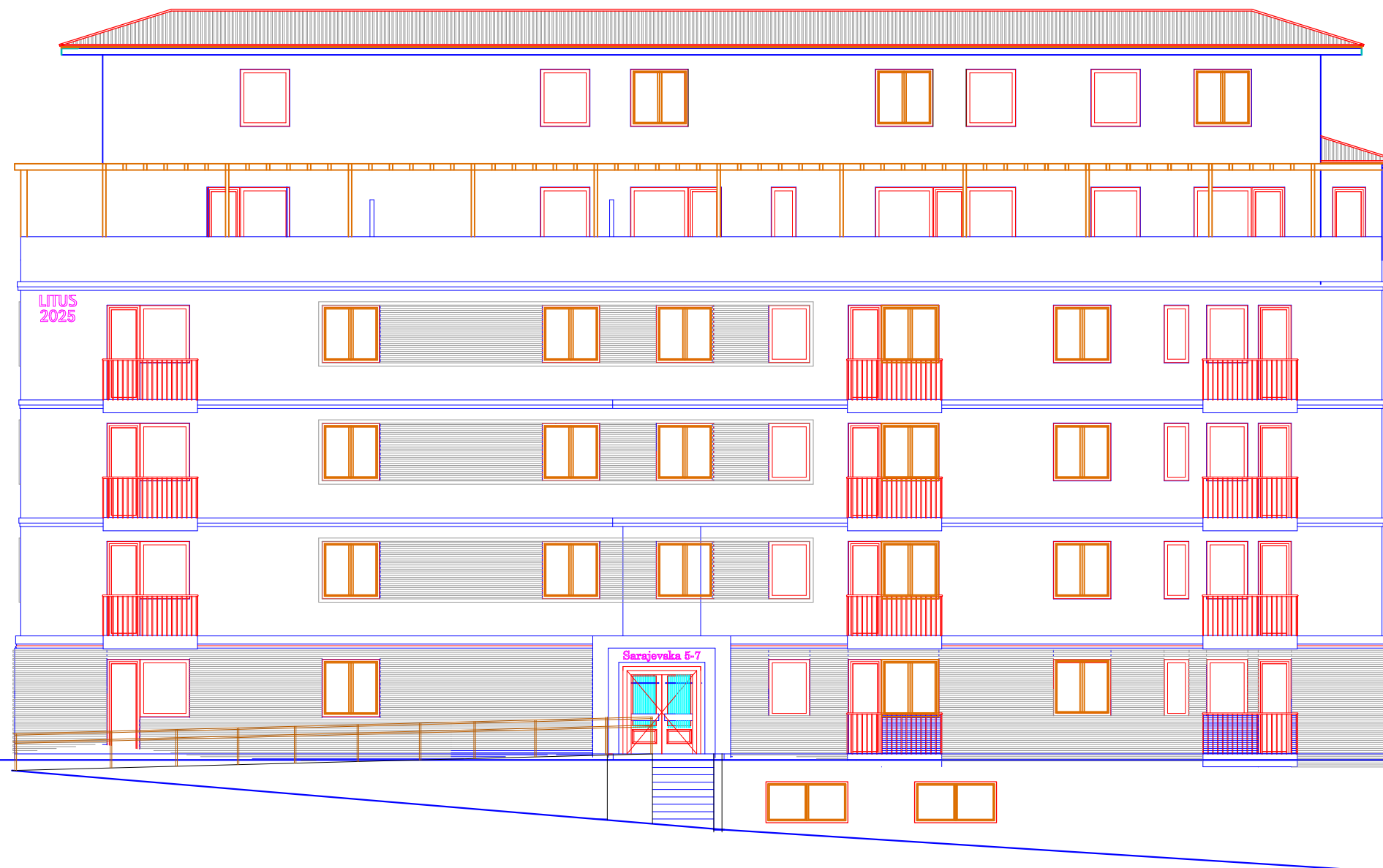
		ОБЈЕКАТ:	ВИШЕПОРОДИЧНИ СТАМБЕНИ ОБЈЕКАТ
БРОЈ: 17/24		ДАТУМ: 05.08.2024	ИМЕ И ПРЕЗИМЕ: Миломир Стојановић, архитекта
ОДГОВОРНИ ПРОЈЕКТАНТ АРХИТЕКТУРЕ:		ПРОЈЕКАТ:	И.Д.Р. - Идејно решење
ПРОЈЕКТАНТИ САРАДНИЦИ:		РАЗМЕРА:	БРОЈ ЛИСТА:
ОЗНАКА И НАЗИВ ДЕЛА ПРОЈЕКТА		1- ПРОЈЕКАТ АРХИТЕКТУРЕ	13



- А**
- ПOKPИBAЧ, TP-лuм
 - БPAMAC-лoлuжa
 - ДACKA, 2,4cm
 - ДPBEHИ POC, 10/12cm
 - сa испуном од мuн.вунe, 15cm
 - ПAPHA БPANA
 - AB ПЛOЦA, 16cm
- Б**
- APM. CEM. КОШУЛИЦA, 5cm
 - CTИPOПOP, 8cm
 - AB ПЛOЦA, 16cm
 - MATEP, 2cm
- В**
- ПАРКЕТ, 2,2cm
 - APM. CEM. КОШУЛИЦA, 5cm
 - PE ФОЛИЈA
 - TP CTИPOПOP, 1cm
 - AB ПЛOЦA, 16cm
 - MATEP, 2cm
- Г**
- ПАРКЕТ, 2,2cm
 - APM. CEM. КОШУЛИЦA, 5cm
 - PE ФОЛИЈA
 - TP CTИPOПOP, 1cm
 - AB ПЛOЦA, 16cm
 - MATEP, 2cm
- Д**
- ГPАНИТНА КЕPAMИКА, 1cm
 - APM. CEM. КОШУЛИЦA, 5cm
 - AB ПЛOЦA, 16cm
 - MATEP, 2cm
- Д'**
- ГPАНИТНА КЕPAMИКА, 1cm
 - APM. CEM. КОШУЛИЦA, 5cm
 - AB ПЛOЦA, 16cm
 - MATEP, 2cm
- Д''**
- ГPАНИТНА КЕPAMИКА, 1cm
 - APM. CEM. КОШУЛИЦA, 5cm
 - AB ПЛOЦA, 16cm
 - MATEP, 2cm
- Д'''**
- ГPАНИТНА КЕPAMИКА, 1cm
 - APM. CEM. КОШУЛИЦA, 5cm
 - AB ПЛOЦA, 16cm
 - MATEP, 2cm
- Е**
- AB КОНТPА ПЛOЦA, 50cm
 - HИДPOЗOЛACИЈA
 - БЕТОНСКА ПОДЛОГA, 5cm
 - ШЈУHAK, 20cm
- Зид измeђу два стана (Z2)**
- завршuи слој фасадe, d=2mm
 - лепак, d=3mm
 - мpeжuца за фасадy, d=1mm
 - минерална вунa, d=10cm
 - лепак, d=3mm
 - термо-блок, d=20cm
 - матеp, d=2cm
 - дисперзиона боја, d=1mm
- Зид измeђу два стана (Z3)**
- дисперзиона боја, d=1mm
 - термо-блок, d=2cm
 - матеp, d=10cm
 - дисперзиона боја, d=1mm

ПРЕСЕК III - III
p=1:100

		ОБЈЕКАТ:	ВИШЕПOPOДИЧНИ СТАМБЕНИ ОБЈЕКАТ
БPОЈ: 17/24		ДАТУМ: 05.08.2024	ИМЕНА ЦPЕЖЕ:
ОГЛOВНИ ПPOJEKTAHT APXИTEKTYPE		ИМЕНА ЦPЕЖЕ:	ИМЕНА ЦPЕЖЕ:
ПPOJEKTAHTИ CAPAДHИЦИ		ПPOJEKAT:	И.Д.Р. - Идeјно решeњe
ОЗНАКА И НАЗИВ ДЕЛА ПPOJEKTA		РАЗМЕPA:	БPОЈ ЛИСТА:
1- ПPOJEKAT APXИTEKTYPE		1:100	14



ЗАПАДНА ФАСАДА
p=1:100


				ОБЈЕКАТ:	ВИШЕПОРОДИЧНИ СТАМБЕНИ ОБЈЕКАТ
БРОЈ: 17/24		ДАТУМ: 05.08.2024.		ИМЕ И ПРЕЗИМЕ ОДГОВОРНОГ ПРОЈЕКТАНТА АРХИТЕКТУРЕ	НАЗИВ ЦРТЕЖА: "LITUS", доо, Врање
ПРОЈЕКТАНТИ САРАДНИЦИ		Урош Цветковић, дипломиран архитекта, Љубиша Ђорђевић, дипломиран архитекта, Богдан Крапош, архитекта		ПРОЈЕКАТ:	И.Д.Р. - Идејно решење
ОЗНАКА И НАЗИВ ДЕЛА ПРОЈЕКТА		1 - ПРОЈЕКАТ АРХИТЕКТУРЕ		РАЗМЕРА:	БРОЈ ЛИСТА: 15
				1:100	

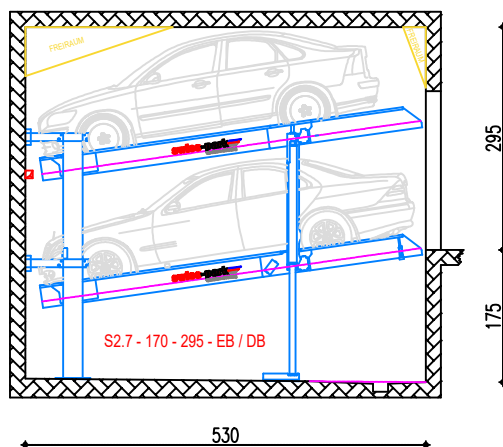
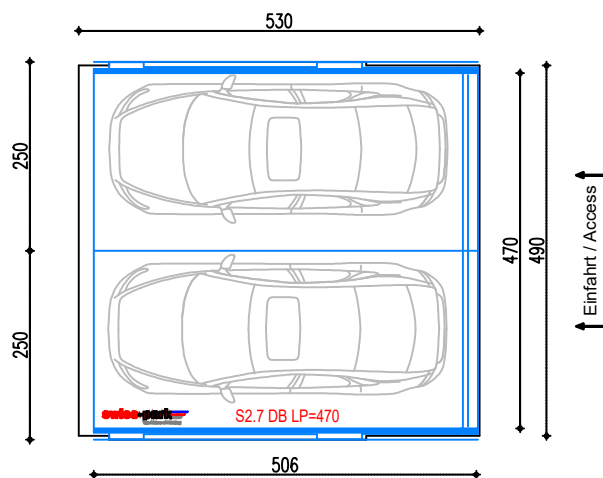


СЕВЕРНА ФАСАДА
p=1:100


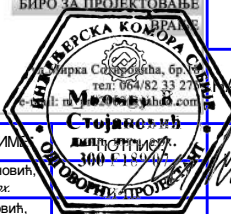


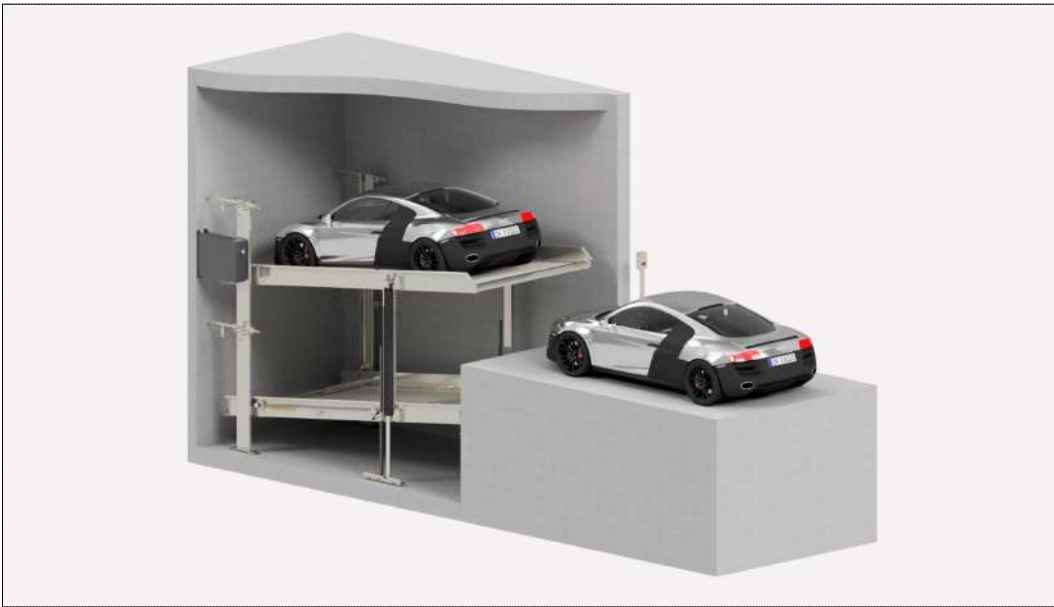
ЈУЖНА ФАСАДА
p=1:100

				ОБЈЕКАТ:	ВИШЕПОРОДИЧНИ СТАМБЕНИ ОБЈЕКАТ
БРОЈ: 17/24		ДАТУМ: 05.08.2024		ИМЕ И ПРЕЗИМЕ Миломир Стојановић, архитект	СЕВЕРНА ФАСАДА ЈУЖНА ФАСАДА
ОДГОВОРНИ ПРОЈЕКТАНТ АРХИТЕКТУРЕ		Урош Цветковић, дипломиран архитекта		ПРОЈЕКАТ:	"LITUS", доо, Врање
ПРОЈЕКТАНТИ САРАДНИЦИ		Љубиша Ђорђевић, дипломиран архитекта Богдан Крапош, архитекта		РАЗМЕРА:	БРОЈ ЛИСТА:
ОЗНАКА И НАЗИВ ДЕЛА ПРОЈЕКТА		1 - ПРОЈЕКАТ АРХИТЕКТУРЕ		1:100	16






ДЕТАЉ АУТО-КЛАЦКАЛИЦЕ $p=1:100$

		<div>БИРО ЗА ПРОЈЕКТОВАЊЕ </div>		ОБЈЕКАТ:		ВИШЕПОРОДИЧНИ СТАМБЕНИ ОБЈЕКАТ		
БРОЈ: 17/24		ДАТУМ: 05.08.2024.		ИМЕ И ПРЕЗИМЕ:		ОЗНАЧЕЊЕ ЦРТЕЖА:		
ОДГОВОРНИ ПРОЈЕКТАНТ АРХИТЕКТУРЕ		МИОМИР СТОЈАНОВИЋ <i>дипл.инж. арх.</i>		ИНВЕСТИТОР:		"LITUS", доо, Врање		
ПРОЈЕКТАНТИ САРАДНИЦИ		Урош Цветковић, <i>дипл.инж. арх.</i> Љубиша Борђевић, <i>дипл.град.инж.</i> Богдан Крмпот, <i>ајс. арх.</i>		ПРОЈЕКАТ:		И.Д.Р. - Идејно решење		
ОЗНАКА И НАЗИВ ДЕЛА ПРОЈЕКТА		1 - ПРОЈЕКАТ АРХИТЕКТУРЕ		РАЗМЕРА:		БРОЈ ЛИСТА:		17



ДЕТАЉ АУТО-КЛАЦКАЛИЦЕ

p=1:100

				ОБЈЕКАТ:		ВИШЕПОРОДИЧНИ СТАМБЕНИ ОБЈЕКАТ			
				НАЗИВ ЦРТЕЖА:		ДЕТАЉ АУТО-КЛАЦКАЛИЦЕ			
БРОЈ: 17/24	ДАТУМ: 05.08.2024.	ИМЕ И ПРЕЗИМЕ:		ИНВЕСТИТОР:		"LITUS", doo, Врање			
ОДГОВОРНИ ПРОЈЕКТАНТ АРХИТЕКТУРЕ		Миломир Стојановић, дипл.инж.арх.				И.Д.Р. - Идејно решење			
ПРОЈЕКТАНТИ САРАДНИЦИ		Урош Цветковић, дипл.инж.арх.							
		Љубиша Ђорђевић, дипл.грађ.инж.							
		Богдан Крмпот, ајс.арх.				РАЗМЕРА:		БРОЈ ЛИСТА:	18
ОЗНАКА И НАЗИВ ДЕЛА ПРОЈЕКТА		1 - ПРОЈЕКАТ АРХИТЕКТУРЕ				1:100			